



NEON

• ВЫВЕСКИ • КРЫШНЫЕ УСТАНОВКИ • ФАСАДЫ

www.neon-rostov.ru

ВЫВЕСКИ NEON - ЭТО

- «яркий» производитель наружной рекламы
- хорошо подобранная команда, которая занимается любимым делом
- море красок и света в ночном городе
- красивые и качественные вывески

Коротко о нас :

- Многолетний опыт - 15 лет на рынке!
- Своё производство с использованием современных технологий;
- Работы по всему ЮФО;
- Только качественные материалы проверенных марок;
- Возможность изготовления в экстремально-короткие сроки;
- Уникальные авторские работы по созданию макетов вывесок и логотипов, от одного из лучших дизайнеров ЮФО;
- Содействие в получении паспорта на объекты рекламы;
- Гарантии на конструкции не менее 1 года и обязательства по техническому обслуживанию в пост-гарантийный период.

С нами постоянно сотрудничают:





Вывеска – это имя вашей компании, отеля, ресторана, салона красоты, «созданное» для того, чтобы заявить о себе, выделиться среди других и привлечь внимание. Именно поэтому вывеска должна быть видимой, эффектной, харизматичной, выполненной профессионально, как в плане техники производства, так и в плане маркетинга. Но при этом вывеску сложно назвать «рекламой»; это самостоятельная часть вашего бизнеса, которая, выполняя порученные ей функции, является украшением и полноправным предметом экстерьера (интерьера).

В зависимости от специфики вашего «имени» и особенностей места монтажа, определяется форма будущей вывески:



Световой короб (лайтбокс).

Это объемная конструкция, у которой есть два основных достоинства: возможность изготовить очень экономный вариант для вашего бюджета и большое световое поле, где легко разместится любая информация.



Собственно, **вывеска**, под которой мы понимаем несветовой фриз, украшенный плоскими или объемными элементами, световыми или несветовыми.



Плоские буквы, элементы.

Пожалуй, самый бюджетный вариант.

Объемные буквы, элементы.

Они могут быть световые или несветовые, крепятся на металлический каркас или непосредственно на фасад здания.



Рекламные панно.

С их помощью можно: во-первых, донести большее количество информации, а во-вторых, визуально «выделить» ваш фасад.



Двухсторонние консоли (кронштейны).

Они крепятся перпендикулярно к фасаду здания, чуть выше уровня глаз. Консоли прекрасно привлекают внимание пешеходов.



Отдельно нужно сказать о таком виде рекламных конструкций, как **пилон**. Помимо привлечения внимания, пилоны выполняют, в первую очередь имиджевую и информационную функцию.



Крышная конструкция.

Очень эффективный вид наружной рекламы. Максимальной яркости можно достичь при использовании на крышной конструкции открытой светодиодной или неоновой подсветки.

Подсветка.

Однозначно, подсветка в большинстве случаев просто необходима. В осенне-зимний период времени на улице темнеет рано, поток людей и машин усиливается, особенно в час пик, здесь и там начинают светиться вывески – а ваша вывеска словно темное пятно среди ярких огней ночного города. Так не должно быть. Пусть «имя» вашей компании сияет ярче других!

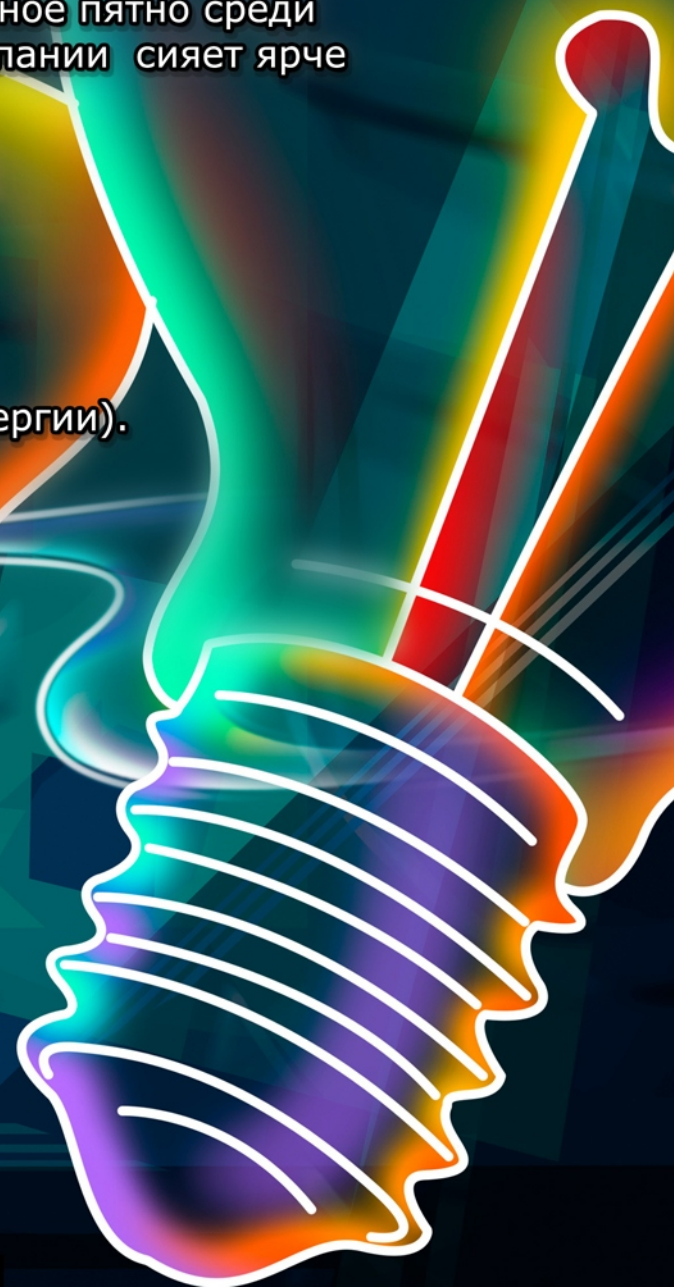
Подсветку можно разделить по нескольким признакам.

Во-первых, по виду световой арматуры:

- лампы дневного света (самый экономичный вариант),
- неон (проверенный годами, предлагающий богатую палитру свечения),
- светодиоды (очень яркий, долгосрочный, с небольшим потреблением энергии).

Во-вторых, по виду сборки:

- внутренняя подсветка,
- открытая подсветка (только неон и светодиоды).



Став нашим клиентом, Вы получаете:

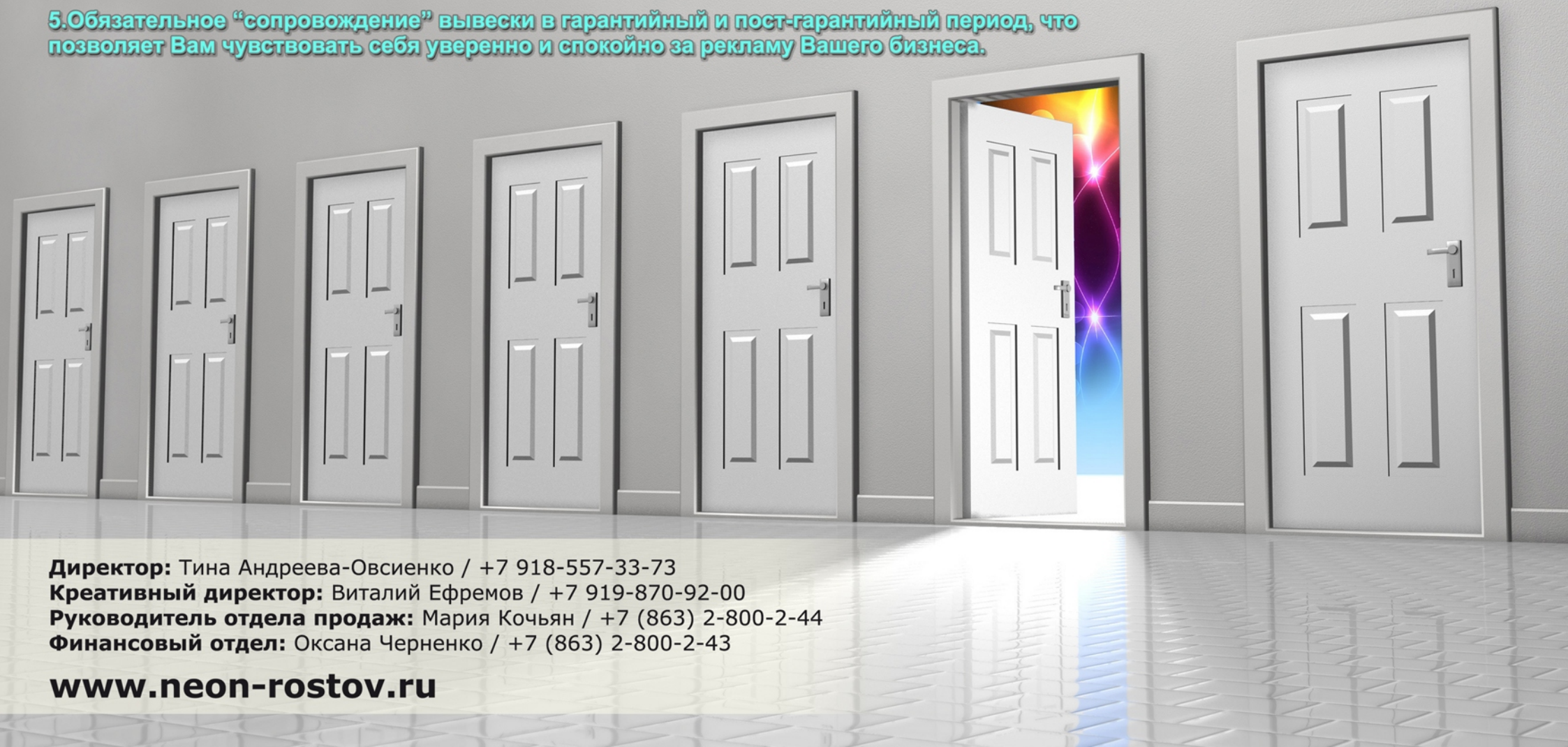
1. Увеличение количества клиентов, “реагирующих” на красивую профессионально оформленную и качественную вывеску.

2. Экономю Ваших средств, за счет гибкой системы ценообразования.

3. Экономю Вашего времени и нервов, за счет оперативного реагирования и изготовления в кратчайшие сроки.

4. Возможность выделения Вас среди конкурентов, за счет современных технологий, качественных материалов, а так же уникальных дизайнерских идей.

5. Обязательное “сопровождение” вывески в гарантийный и пост-гарантийный период, что позволяет Вам чувствовать себя уверенно и спокойно за рекламу Вашего бизнеса.



Директор: Тина Андреева-Овсиенко / +7 918-557-33-73

Креативный директор: Виталий Ефремов / +7 919-870-92-00

Руководитель отдела продаж: Мария Кочьян / +7 (863) 2-800-2-44

Финансовый отдел: Оксана Черненко / +7 (863) 2-800-2-43

www.neon-rostov.ru