

СОГЛАСОВАНИЕ

ИЗГОТОВЛЕНИЕ

МОНТАЖ

# РЕКЛАМНАЯ СЛУЖБА **01**

РЕКЛАМНО-ПРОИЗВОДСТВЕННАЯ КОМПАНИЯ

RS-01.RU

+7(495) 641-64-29

ВОЛГОГРАДСКИЙ ПРОСПЕКТ 43А

## Крышная информационная конструкция «ТЕХНОПАРК ЦВЕТ»

г. Москва, ЗАО, район Северное Измайлово  
ул 16-ая Парковая д. 26, к. 4

Конструкция представляет из себя пространственную ферму с установленными на ней объемными элементами в виде букв с внутренней светодиодной подсветкой

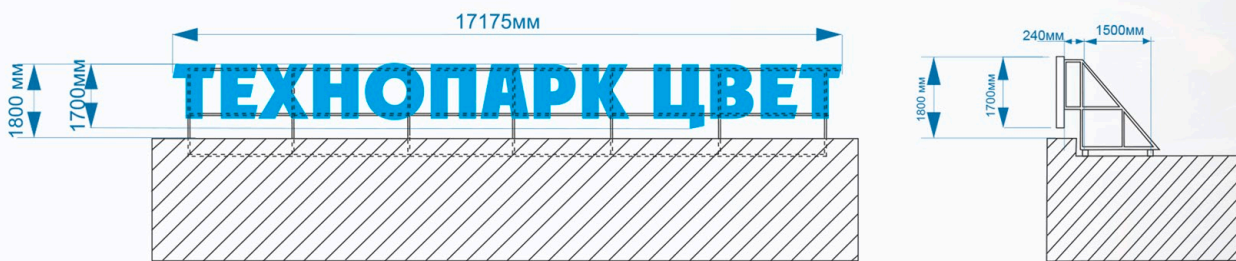
Проведен комплекс изыскательных работ на предмет возможности установки конструкции

Разработан пакет технической документации включающий в себя основной пакет конструкторской документации КМ и проект электротехники.

Оказана услуга согласования

Произведены работы по изготовлению конструкции и световых элементов.

Осуществлен монтаж данной конструкции



## Отдельностоящая информационная конструкция «АВТОЛАЙТ»

г. Москва, ЦАО, район ТАГАНСКИЙ  
ул. Марксистская д. 34, ст. 7

Конструкция представляет из себя стелу на бетонном фундаменте с установленными на ней световыми элементами в виде букв выполненными методом инкрустации с внутренней светодиодной подсветкой

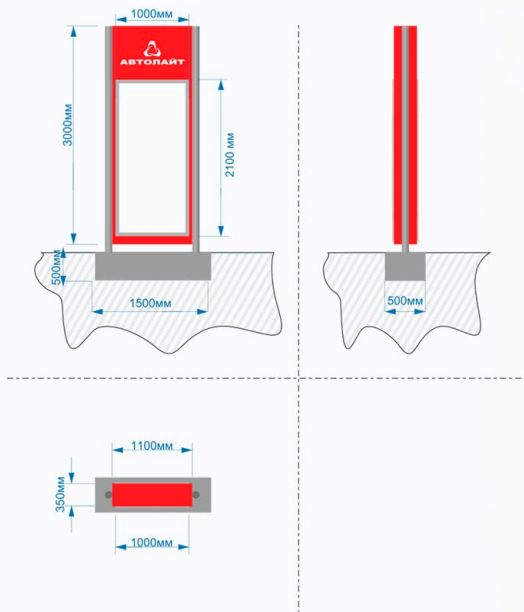
Проведен комплекс изыскательных работ на предмет возможности установки конструкции

Разработан пакет технической документации включающий в себя основной пакет конструкторской документации КМ и проект электротехники.

Оказана услуга согласования

Произведены работы по изготовлению конструкции и световых элементов.

Осуществлен монтаж данной конструкции



## Крышная информационная конструкция «бизнес-центр ГЕФЕСТ»

г. Москва, Дмитровское шоссе 157, стр 4

БИЗНЕС-ЦЕНТР  ГЕФЕСТ

Конструкция представляет из себя пространственную ферму с установленными на ней объемными элементами в виде букв с внутренней светодиодной подсветкой

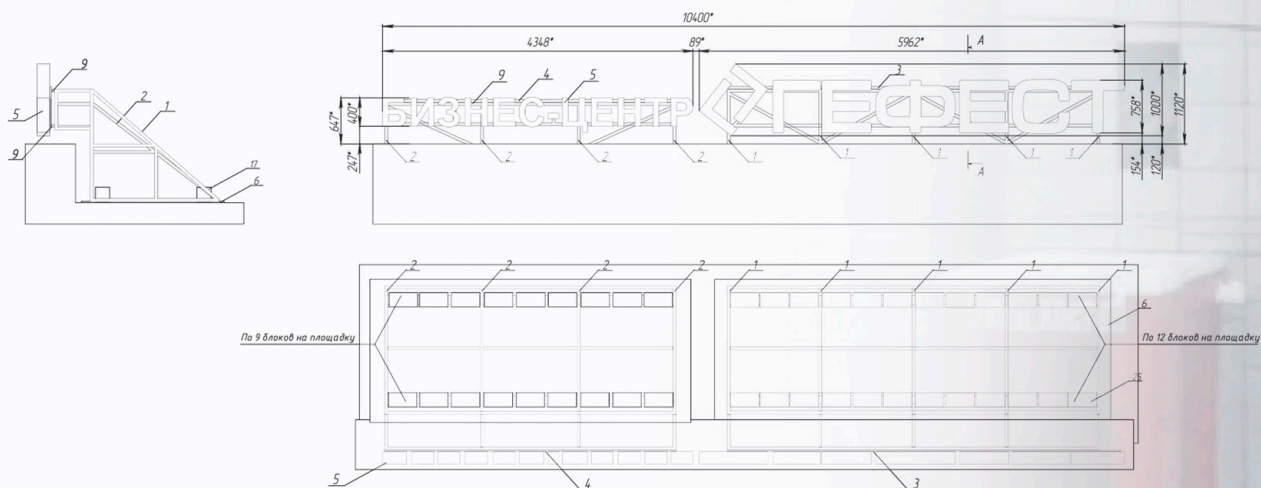
Проведен комплекс изыскательных работ на предмет возможности установки конструкции

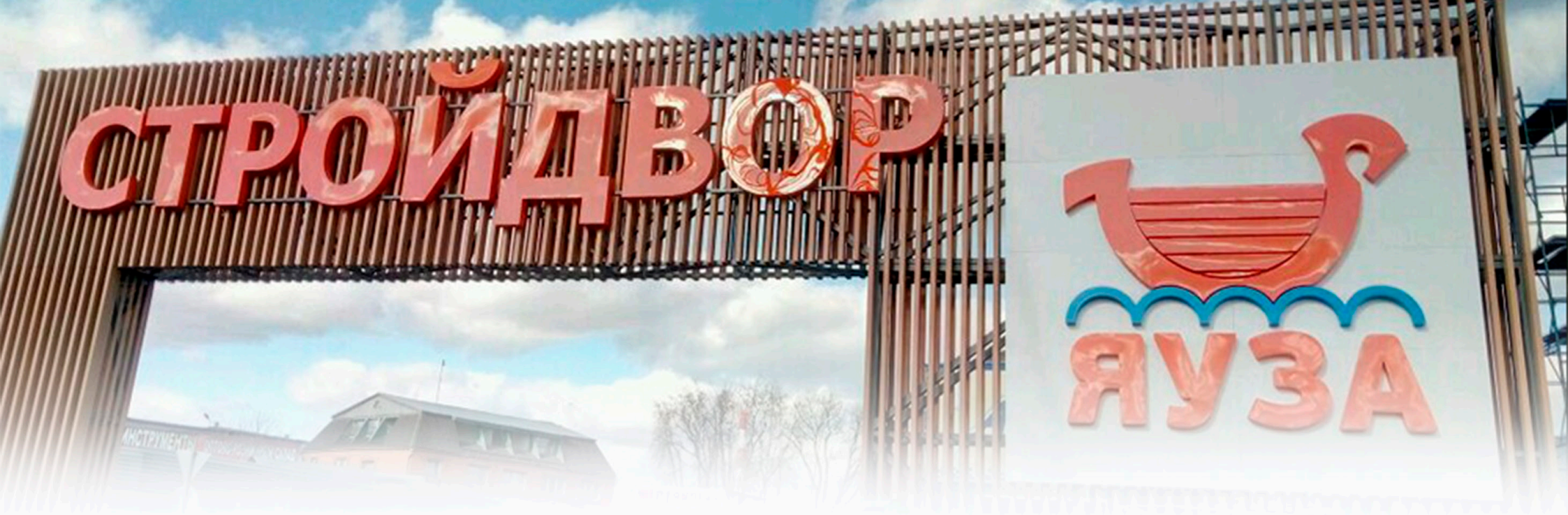
Разработан пакет технической документации включающий в себя основной пакет конструкторской документации КМ и проект электротехники.

Оказана услуга согласования

Произведены работы по изготовлению конструкции и световых элементов.

Осуществлен монтаж данной конструкции





Рекламная конструкция в виде арки «СТРОЙДВОР ЯУЗА»

Отсашковское шоссе, д 4.

Конструкция представляет из себя пространственную ферму на бетонных фундаментах. Конструкция обшита «Декингом», На арке присутствуют объемные элементы в виде букв и декоративные элементы логотипа с внутренней светодиодной подсветкой

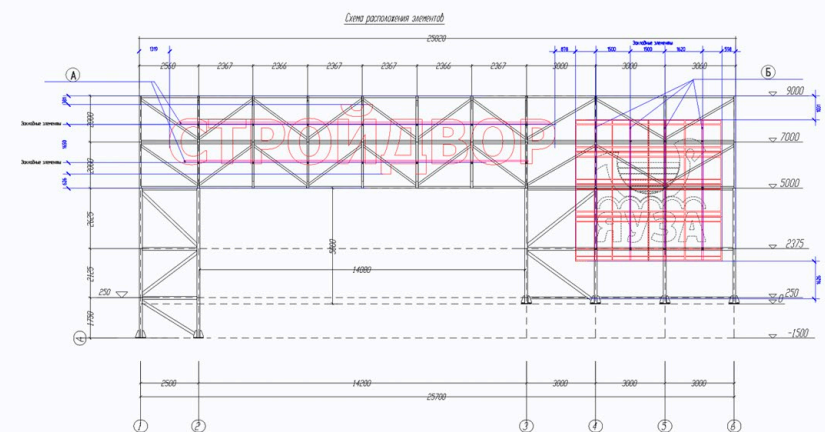
Проведен комплекс изыскательных работ на предмет возможности установки конструкции

Разработан пакет технической документации включающий в себя основной пакет конструкторской документации КМ и проект электротехники.

Оказана услуга согласования

Произведены работы по изготовлению конструкции и световых элементов.

Осуществлен монтаж данной конструкции



# Согласование дизайн-проекта размещения информационных конструкций на фасаде торгового центра «СЕВАСТОПОЛЬ»

г. Москва, Большая Юшуньская улица, д 1А, к7.

Произведены услуги по разработке дизайн-проекта для данного торгового центра, отрисовка фасадов, фото местности, оценка окружающей городской среды, проработка типов конструкций.

Сбор и проведение необходимой документации в Департаменте Архитектуры и градостроительства города Москва

Оказана услуга согласования



УСЛОВНЫЕ ОБОЗНАЧЕНИЯ:

①

②


③

④

⑤

**A1** ① - тип и номер конструкции

 - Объемные буквы на подложке

 - оси привязки информационной конструкции

# Согласование дизайн-проекта размещения информационных конструкций на фасаде торгового центра «СЕВАСТОПОЛЬ»

г. Москва, ЗАО, р-н Тропарево-Никулино, Мичуринский проспект, Олимпийская Деревня, д 4, корпус 1.

Произведены услуги по разработке дизайн-проекта для данного торгового центра, отрисовка фасадов, фото местности, оценка окружающей городской среды, проработка типов конструкций.

Сбор и проведение необходимой документации в Департаменте Архитектуры и градостроительства города Москва

Оказана услуга согласования



УСЛОВНЫЕ ОБОЗНАЧЕНИЯ:



- тип и номер конструкции



- объемные буквы без подложки



- крышная конструкция



- световой короб

- оси привязки информационной конструкции

## Крышная информационная конструкция «АШАН»

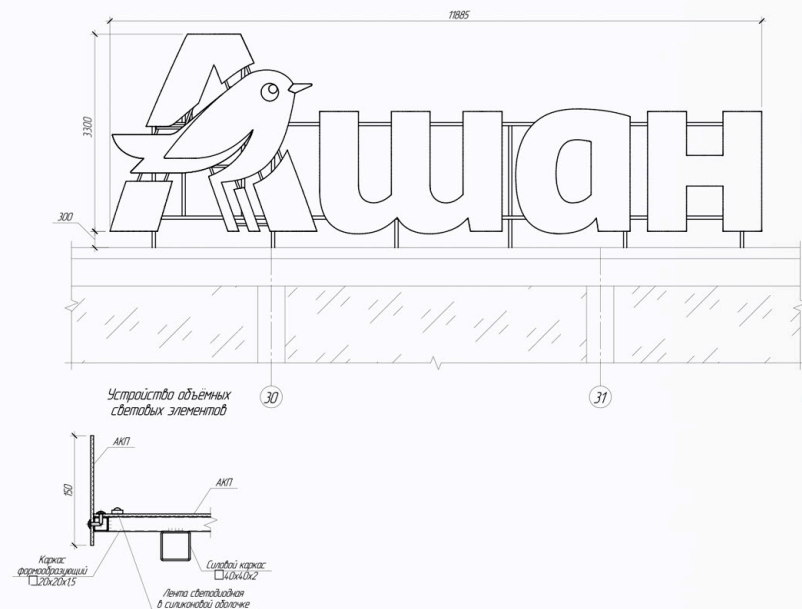
г. Москва, ул. Люблинская, д. 153

Конструкция представляет из себя пространственную ферму с установленными на ней объемными элементами в виде букв с внутренней светодиодной подсветкой

Проведен комплекс изыскательных работ на предмет возможности установки конструкции

Разработан пакет технической документации включающий в себя основной пакет конструкторской документации КМ и проект электротехники.

Оказана услуга согласования





# Согласование дизайн-проекта размещения информационных конструкций на фасаде торгового центра

г. Москва, Ферганская улица, д 8

Произведены услуги по разработке дизайн-проекта для данного торгового центра, отрисовка фасадов, фото местности, оценка окружающей городской среды, проработка типов конструкций.

Сбор и проведение необходимой документации в Департаменте Архитектуры и градостроительства города Москва

Оказана услуга согласования



Условные обозначения:

- Тип и номер конструкции
- Настенная конструкция (объемные элементы без подложки)
- Крышная конструкция (объемные элементы без подложки)
- Внутривитринная конструкция (тонкая световая панель)