

Данной презентацией я не показываю конкретный навык (разработка наружки или лого или полиграфии), а показываем ОБЩИЙ подход, многогранность, красоту, верность идей и грамотность решения задач.

Может показаться, что много пафоса.)) Но это не так.
Всё 100% честно, всё без преувеличения. Все 100% работ наши.



Верхушка «айсберга».

Всего за сотню успешных компаний различных отраслей и жанров...

Довольно слов,.. давайте смотреть...

Нужна ли реклама
совершенству?



Автомобиль года в России*
BMW 3 серии от 26 700 евро.

Поэтому, мы просто напоминаем адрес:

АВТОДОМ Зорге, 17, **105-0-105**

Данный слоган попал в «Десятку лучших автомобильных слоганов первого десятилетия второго тысячелетия».



BMW 3 серия

Выбирая Третью -
Ты все равно первый!

АВТОДОМ Зорге, 17, **105-0-105**

MS 7000 A

News

(495) 526-5200



Призовое место на голосовании
«Лучший постер Москвы» на сайте outdoor.ru

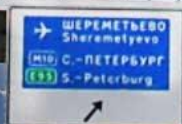


Летайте
самолетами
АВТОДОМА

АВТОДОМ ☎ 105-0-105

MINI

Gallery



РЕМОНТ
КАРДАНЫХ
ВАЛОВ
971-44-96

BMW – ТРЕТЬЯ.
МИРОВАЯ!
от 26 700 Евро

АВТОДОМ Зорге, 17, 105-0-105

News

Первое место на голосовании
«Лучший постер Москвы» на сайте outdoor.ru



Средствотехнического
автомобилей

Мы не включили
в цену удовольствие
от вождения,
чтобы сделать
ее доступной!

BMW 3 серии
от 26 700 Евро



АВТОДОМ Зорге, 17, **105-0-105**

MS 7005 A

Price & Color

14951 626-5200

News

УМНЫЕ ДЕТИ РАСТУТ
У УМНЫХ РОДИТЕЛЕЙ,
ЭТО ИЗВЕСТНО!



ВЫБИРАЯ С УМОМ!

Новая система
HUGGIES
Ultra Comfort
4G

NOVAYA SISTEMA
Huggies Ultra Comfort 4G -
...
www.huggies.ru

News

УМНЫЕ ДЕТИ РАСТУТ
У УМНЫХ РОДИТЕЛЕЙ,
ЭТО ИЗВЕСТНО!



ВЫБИРАЯ С УМОМ!

Новая система
HUGGIES
Ultra Comfort
4G

NOVAYA SISTEMA
Huggies Ultra Comfort 4G -
...
www.huggies.ru

News

УМНЫЕ ДЕТИ РАСТУТ
У УМНЫХ РОДИТЕЛЕЙ,
ЭТО ИЗВЕСТНО!

ВЫБИРАЯ С УМОМ!

Новая система
HUGGIES
Ultra Comfort
4G

NOVAYA SISTEMA
Huggies Ultra Comfort 4G -
...
www.huggies.ru

2030



АТЛАНТИКА

БАНК РОССИИ



Оплати 10%



**Забери
ВСЮ!**

ПЕЖО В КРЕДИТ ЗА ЧАС!

ARMAND.RU
ОФИЦИАЛЬНЫЙ ИМПОРТЕР

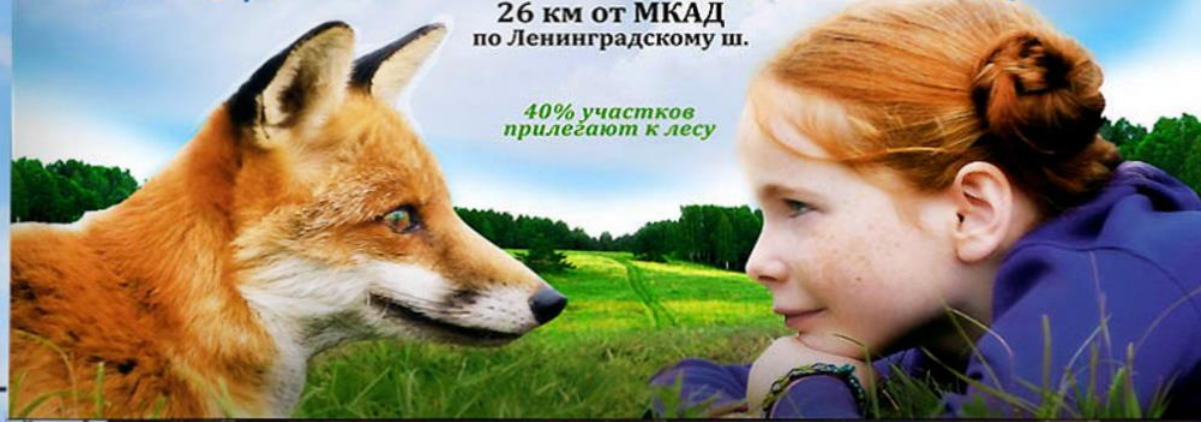


105-8-105

Один на один с природой!

26 км от МКАД
по Ленинградскому ш.

*40% участков
прилегают к лесу*



Лисичкин лес



УЧАСТКИ
— без подряда —

Ипотека. Рассрочка.

641-41-41.ru

0253

Вы берите лучший кусочек!

~ от 6 до 12 соток ~
Рассрочка 0%. Ипотека.

absman

Проекты от компании «Абсолют Недвижимость»
Семь лет профессионализма на земельном рынке.



УЧАСТКИ БЕЗ ПОДРЯДА

коттеджный
поселок



12 км от МКАД
по Егорьевскому ш.

ЗВОНИТЕ МАРУСЕ:
641-41-41
сайт Маруси: 641-41-41.ru

СПОРТИВНО-ЖИЛОЙ КОМПЛЕКС
ОЛИМПИЙСКАЯ ДЕРЕВНЯ
• НОВОГОРСК •

спортивно-
оздоровительная
инфраструктура

Живите на здоровье!



www.OD-novogorsk.ru

Таунхаусы на берегу реки

728-66-28



ШЕРЕМЕТЬЕВО
Sheremetyevo

M10

С.-ПЕТЕРБУРГ

E95

S.-Peterburg

МОСКВА

EUROPA

(и обратно)

0
KM

БЕРЕЖНО ПЕРЕВЕЗЕМ ВАШ АВТОМОБИЛЬ

В любую точку мира • Профессионально • Безопасно • Конфиденциально



BLS BEST
LOGISTIC
SERVICE



ООО «БЕСТ Логистик Сервис» является сертифицированным международным перевозчиком. Все операции совершены в Германии и сертифицированы в Еврозоле. Carrel TR (Transport Internationalaux Routiers)

(495) 506-6116

BLSERVICE.RU



...важных средств. Парковка
...находится под круглосуточ
...строго по известным прот
...книжки предусмотрены
...клеточные терминалы, а
...пределах микрорайона
...департаментов техниче
...производственных
...группы компаний «СР»
...поделился планами. «СР»
...работы находится два
...архивов. Первый — по
...био-монолитных констр
...под жильем домов. Вто
...парковка, сочетающ
...качества подземной
...надлежащая архитек
...использование простран
...».

...случае вывоза сборн
...отдаление от распростра
...технологии с приме
...строить с минима
...растворов. Эта техно
...стоимость строи
...дана возможность по
...атрибуту бизнес-клас
...убанная парковка де
...архитон за счет техно
...оу же отсутствует необ
...вентиляцию — окол
...операции ссыпаем и
...иногда крыша тако
...она приходится на
...открытой парковки.



elite
Москва
тел. 120-67-04

 Платиновая двойная ослепленная "Элега"
  "Ари"
  Платиновая двойная "Рубин"
  Платиновая двойная "Параллельная"
  Платиновая двойная "Маленькая"

 Платиновая "Наполеон"
  Платиновая двойная "Фигаро"
  Платиновая двойная "Параллельная"
  Платиновая двойная "Маленькая"

 Перенос "Шарик"
  Круглая с ослепленной "Босвелленда"
  Платиновая двойная "Фигаро"
  Платиновая двойная "Маленькая"

1 APRIL 2010



...новых средств. Пароки...
...найдется под кру...
...да строго по инвес...
...нактей продукто...
...рздатские термина...
...ры продаж микро...
...ду департамента...
...ники в промышлен...
...руши компаний «С...
...тика подольским...
...работы издается...
...налогов. Первый...
...сборно-монтажны...
...стен под жильем...
...Зем...
...плавка, состав...
...те качества под...
...на. Надежность...
...не использован...
...пространств...
...есть.

...лучше новая...
...различные от...
...нальные от рас...
...наль технологии...
...налет строить...
...наем расстрой...
...нашить стено...
...на два-эконом...
...наше — атрибу...
...наблюдая кар...
...надежно за с...
...на, но же отсут...
...на, установка...
...нация сделаны...
...на этом кра...
...на — она при...
...на открытой...



Коллекция «Ванса» от Monte-Auri

СЕРИИ «Ванса 750»
Ювелирные, 3,44 ст.
Вес: 22,71 г

КОЛЛЕКЦИЯ «Ванса 750»
17 Ювелирные, 1,72 ст.
Вес: 15,71 г

Monte-Auri

Фирменные магазины:

ТЦ «Б-я Аваню»
ул. Маршала Бирюзова, 32
тел.: (499) 194-74-48

ТРЦ «Ереван Плаза»
ул. Б. Тульская, 17
тел.: (495) 544-44-56

ТРЦ «Европейский»
пл. Киевского Вокзала, 2
тел.: (495) 225-73-78/79



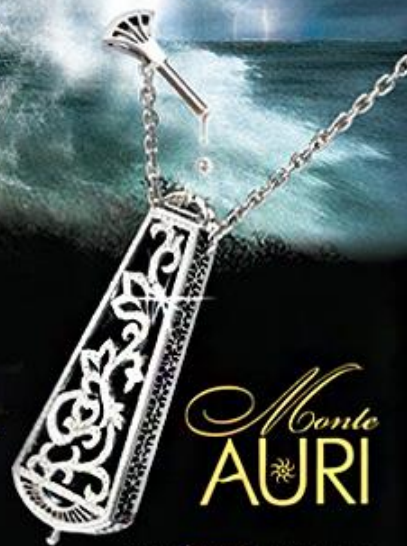
Inspiration

Все ювелирные коллекции и изделия от *Monte-Auri* делаются в единственном экземпляре и могут обеспечить Вам блестящее будущее.

Монте-Аури. Ювелирная ароматика. Вызывает чувства.

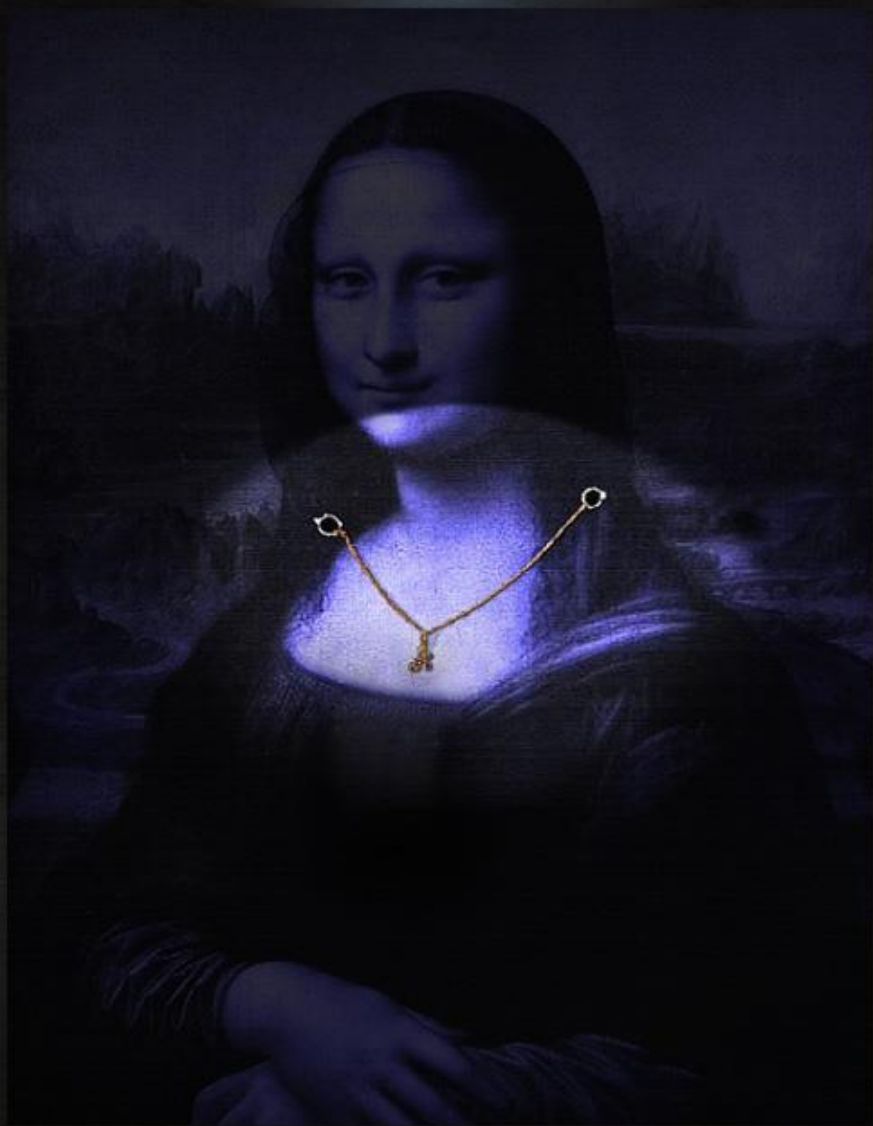
Торговый центр «Европейский» (пл. Киевского вокзала, дом 2),
1-й этаж, отдел «Злат & Русские самоцветы». Тел.: +7 (495) 921-4191

www.monte-auri.ru www.elitegold.ru



Monte
AURI

Украшения «Monte-Auri» из высококачественных драгоценных металлов, бриллиантов, чистых камней.



ой Москва



верстой вопрос. По мере продаж, на завершающей стадии.

статились к повелению пространства. Средний участок составляет 10-15 соток, владения собственными и 2-4 га. Несомненно, это стиль малой элиты, который этот поселок ставит в пример и Подмосковье, с его уютных заборов.

Мы создаем архитектуру, которая может быть прекрасна и уникальна в единичном экземпляре и может быть прекрасна и уникальна в единичном экземпляре.

Мы создаем архитектуру, которая может быть прекрасна и уникальна в единичном экземпляре и может быть прекрасна и уникальна в единичном экземпляре.



Monte
AURI
САМЫЕ СОУЩЕСТВЕННЫЕ КОДЕКСЫ

Все дано первым типом жизни и близости, которая становится выходящим за пределы фактически, с которыми были бы самые главные выходящие, такие, которые они переживают в настоящее время, растут в мире и живут в раз и становится бесценным фактически капиталом.

Ваше искусство, архитектура и дизайн от Monte Auri являются в единичном экземпляре и могут быть прекрасны и уникальны в единичном экземпляре.

Monte Auri, Высшее наследие. Фамильные драгоценности.

www.monte-auri.ru



Высшее искусство, архитектура и дизайн от Monte Auri являются в единичном экземпляре и могут быть прекрасны и уникальны в единичном экземпляре.

АЗЕЛЯ



Продаем море...



жемчуга

Безграничный ассортимент

Широкая цветовая гамма

Прекрасные условия



ЭЛИТ

Отдел оптовой продажи: Москва, Космонавта Волкова, 14
+7(495) 921-41-91, 231-24-15
www.elitegold.ru

мама,этой! РЕКОМЕНДУЕТ

М

СЕКС И БЕ
Можно и

5 СОВЕТО
Контр
на род

Первая пом
при головк

Пол
дес
для БУДУЩ

Все о домашни
ПЛЮСЫ И МИ

если мама мало ве

Talman Talo, Tampere, 3
730-21 Street Mountain, 23
ДК им. Горького, Москва, 23
Ливерпуль - 23.А.Р.О., 23
Молоко - Окей Девиз, 20
Музыка враща No Comment,
Платформа Dutch Punk Mo
road, De Kilt (Нидерланды),
Fireball Outdoors, 20
James Cook Barbours, 20
Juteclub Maple Box, 20
Red Club Jeff Scott Sorel (200

ДЖАЗ И БЛЮЗ

Гривадия Jazz Studio, 19
Красный лес Barbican, 19
Музы Константина Гале
ва, Фортитини, 20
Ресторан «Борисово», Сан
тос-Сивака, США, 20
Сладкие Sweet Little box, 20
Телькофф Александр, Рубин
валяева, 22
Фолк-рокеры акадэми
ки, Ленинградский инсти
тут - Стелс Кувалда, 19
Стив Проктор Яна Фомин, 19
Jazz в Фрэнк Валет К.Е.,
Jazz Time Club Oct, 20
JFC Jazz Club Казанский
Космонавта, 20
Jimi Hendrix Blues Club,
Train Rolling Blues, 20
New Jazz Club Артемий
Street Life Фестиваль «Бел
градские» - Дайри (Ниде
рландия), Союзмузыка, 23
Take Five Квартет Дора
ва, 20
The Office Рэй Катонс (А
нглия) (составители), Рубин
валяева, 23
Black (составители), 23

ТАНЦЫ

Бар «Дача» Dutch Punk Mo
road, 19
Boogie (Нидерланды),
рубин. валяева, 22
Бриллиант DJ's Party, Казан
ский, Демисар, 10
Джамбала Jungle Rock, 23
Клуб, 23
Мини-надеждного катера
Club Глоубализм (Восточ
ная), Новое (США), Фрэн
к (Англия) (Германия), 23
Ресторан «Варшавка» Савин
ва, 19
Ресторан «Ваня» DJ Катонс,
22
R'n'B Мадри, Демисар,
10
Love - Демисар, 2
Ресторан Омега Калла Р., 23
Самый - DJ Да Винчи (Ита
лия), 22
Панель DJ's Стив, Марк В.
19
Катя, Клавдия, Артем,
Лера - DJ Бе-карусель, Мелка В.
19
Мелка, Queen, Габриэль (И
спания), Хант, Фредрик,
Сабина DJ, Макс, Кевин, Тони,
Эдвин, Лера, К'N'В, Юлиан
Протасов, Кэтрин - Демисар,
10
Самый DJ, Тони Барон (Ита
лия), Демисар, Александр, Катя,
23

превосходство нежнейших технологий

HUGGIES
Ultra Comfort

4G
Такие же,
какими должны быть родители!



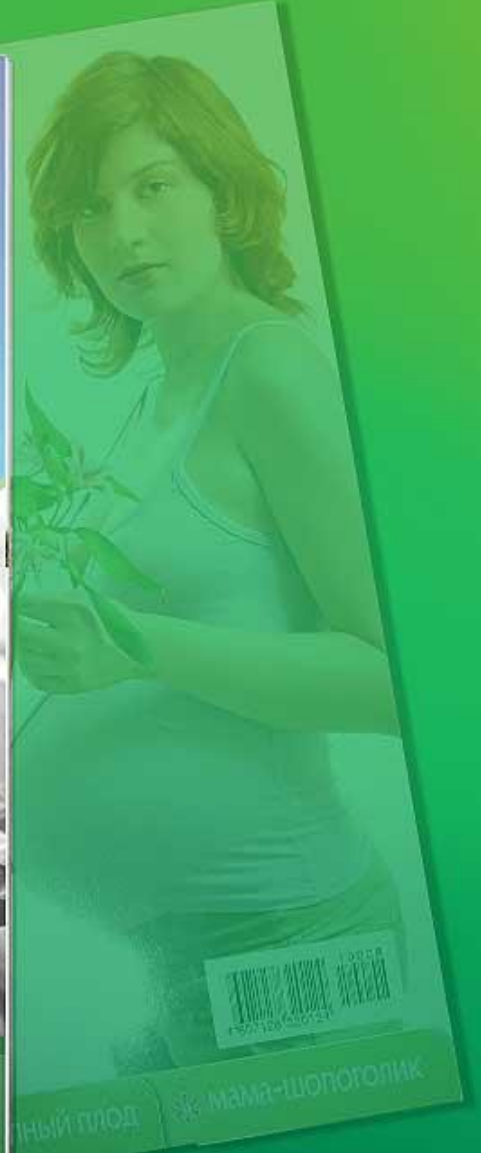
www.huggies.ru

НОВАЯ СИСТЕМА Huggies Ultra Comfort 4G

делает все для комфорта Вашего ребенка

Идеально элитная система и хорошая циркуляция воздуха
помогает сохранять кожу малыша сухой и здоровой.
Идеальной пропиткой и нежной эластичной оберткой Huggies,
вместе с любимыми героями образует Вашего малыша

Исследования, проведенные в 2008 году ГУ НИЦ РАМН, подтвердили,
что подгузники HUGGIES Ultra Comfort снижают вероятность
раздражения кожи и других кожных заболеваний, а также не вызывают
аллергической реакции у детей с эластическим дерматитом.



ДАРИТЕ
ЛЮБИМЫМ...

СКИДКИ
до 3500 \$



АВТОСАЛОНЫ:

ГОСТИНИЧНЫЙ
КУТУЗОВСКИЙ
РУБЛЕВСКИЙ
ЦЕНТРАЛЬНЫЙ
ПРЕСНЕНСКИЙ

**TRADE-IN
ДИЛЕРЬ:**

ВМК
Дин+Ко
АРМАНД-ВОСТОК

СЕРВИС-ЦЕНТРЫ:

ВМК
Дин+Ко
АРМАНД-СЕВЕР

ДИЛЕРЬ:

ВМК
Дин+Ко



ЕДИНАЯ СПРАВОЧНАЯ
105-8-105



Гостиничный пр-д, 10А
Кутузовский пр-т, 1
Рублевское ш., 38
ул. 5-й Дирявки, 32
ул. 1905 года, 25

Варшавское ш., 100
Волоколамское ш., 120
ул. Амурская, 5
Гостиничный пр-д, 10А
Днепропетровский пр-д, 6
Волоколамское ш., 120

тел: 105-8-104
тел: 119-22-22
тел: 753-79-39, 491-44-60

тел: 389-13-77
тел: 491-77-77

да!

Почему для автосалонов предлагается такая обширная сеть продаж в России и мире? Ответ прост: для максимизации продаж.

Сеть автосалонов имеет широкую географию: Доминирующая программа продаж - это крупные города и мегаполисы, где находится свой рынок сбыта. Это позволяет нам работать между городами и регионами. Перемещение товаров и массового спроса.

«Трансформация» для максимальной эффективности.

Компьютеры имеют все самое современное оборудование. Сделать это можно также у ее участников нашей компании. Это отдых, развлечения, продажа. Поэтому мы наиболее удачно

вашего личного опыта с автосалоном.

ПЕЖО В РАССРОЧКУ

Плати по частям без процентов!



www.armand.ru

ARMAND



АВТОСАЛОНЫ:

ГОСТИНИЧНЫЙ
КУТУЗОВСКИЙ
РУБЛЕВСКИЙ
ЦЕНТРАЛЬНЫЙ
ПРЕСНЕНСКИЙ

**TRADE-IN
ДИЛЕРЫ:**

ВМК
Дин+Ко
АРМАНД-ВОСТОК
АРМАНД-СЕВЕР

СЕРВИС-ЦЕНТРЫ:

ВМК
Дин+Ко

ДИЛЕРЫ:

ЕДИНАЯ СПРАВОЧНАЯ
105-8-105



Гостиный пр-д, 10А
Кутузовский пр-т, 1
Рублевское ш., 38
ул. Б. Дмитровка, 32
ул. 1905 года, 25

Варшавское ш., 100
Волоколамское ш., 120
ул. Алуэрска, 5
Гостиный пр-д, 10А
Днепропетровский пр-д, 6
Волоколамское ш., 120

тел.: 105-8-104
тел.: 119-22-22
тел.: 751-79-39

тел.: 389-13-77
тел.: 491-77-77

OVER 50 YEARS OF OPERATIONS ON THE RUSSIAN OIL AND GAS MARKET

TATNEFT public corporation is:

A vertically integrated holding company performing a complete range of activities from exploration and drilling through extraction and refinement to sales of crude, oil and petrochemical products.

Powerful production, technical and intellectual resources potential.

Development, implementation, and export of the cutting-edge solutions.

Business links with companies in 20 world countries.

Distribution of shares in the world's markets of long-term capitals.

Good standing and reliability guarantee in the world's oil market.

Tatneft is well-positioned among Russian leading oil companies and ranks fifth in production of oil. It provides 5 percent of all oil extracted in Russia. In global terms, Tatneft holds 300 position in production of oil and 18th position in the oil reserves quantity.

Development and implementation of the new technologies of regulating the extraction of oil reserves, and of methods of increasing the recovery of oil strata, on-going enhancement of the waterflooded schemes for production facilities, maintaining of the drilling rates in production are stimulated by the Tatar government, advance into the international financial markets, and other factors which have helped to boost the oil output rates in the past 6 years.

In recent years, the company has extended its area of activity in development of the oil reserves, as well as exports of the innovative solutions and services. Tatneft has developed business links and co-operation agreements with companies in 20 world countries.

Construction of an oil refinery in Nizhnekamsk is a far-reaching basis for the further company's progress. Launching an in-depth processing facility at this plant will allow to begin to effectively process heavy crude and achieve a high-quality output.

Tatneft aims at strengthening its position as a vertically integrated oil company. Today, it holds a considerable stock share of the leading Tatar corporations.

Tatneft enjoys powerful production, technical and intellectual resources. The public corporation is considered in the Russian oil market a hi-tech, cutting-edge enterprise. Technologies, designed in Tatneft, are now widely applied throughout the CIS countries. International oil companies show their interest in them, too. Tatneft's know-how provides for the reserves conservation, business benefits, and environmental safety.

In order to attract new technologies, to increase the production amounts and to save the region's ecological problems, the company has initiated a number of joint ventures with a participation of foreign capital: Tatolgas, Tatolpetro, Tates. Tatneft is the only Russian company present at the two world's most privileged stock exchanges – New York and London – stock exchanges.

The environmental policy is a special focus of the company. Design and implementation of anti-rust coated pipes (ACPs) is a breakthrough in the world's market. Tatneft has created its own powerful base, producing metal pipes, pipes with life periods of at least 20 years. Tatneft delivers ACPs to other regions of Russia. Other environmental problems, such as sludge water recycling, tank vapour recovery, etc., are also successfully solved by Tatneft.

Tatneft is famous in the Russian oil market for its highly skilled, well-trained personnel. The company has implemented an efficient infrastructure for training manual workers, experts, and senior managers.

Tatneft is sponsoring a variety of charities. The foundation for cultural revival Rukhivoy and Mirovedoye foundation, established by Tatneft company are major contributors in this area.

Tatneft public corporation, U.I. Lenina 75
Alderslevsk, Russia, 42 3450

Tel.: (8553) 25-08-54, (8553) 25-08-65
Telex: 412268 GEWON SU

E-mail: tne@tatneft.ru
<http://www.tatneft.ru>





Подарочный сертификат

Подарочный сертификат

Подарочный сертификат

12345

12345

123

12345

она хочет!

Дарите то, что она хочет!

Дарите то, что она хочет!

AURI
ЭМИЛ

AURI
ЭМИЛ

AURI
ЭМИЛ

AURI
ЭМИЛ

Было



Сделали



HAZELNUTS COOKIES

ДЕКОРАТИВНИ ЧИСТИЙ ПРОВАУТ
НЕ СОДЕРЖИТ ГМО, КРАСИТЕЛЫ, ВКУСОВЫХ
АРОМАТ, ПАУШЕНА, СОЛ, ААКОЗМ, ЖИВОТНЫХ ЖИРОВ

Nando
Z·A·M·B·E·T·T·I
1967
molto di più molto meglio



150g



Nando
Z·A·M·B·E·T·T·I
1967
molto di più molto meglio



ТОЛЬКО РУКУ ПРОТЯНИ

ВЛАЖНЫЕ САЛФЕТКИ

Клеонек[®]



источник чистоты и свежести!



ПРОФЕССИОНАЛЫ МИРА МОДЫ
ИСПОЛЬЗУЮТ УТЮГИ

Rowenta
INTELLIGENT BEAUTY

Утюги Rowenta – высокие технологии в ваших руках



Rowenta – официальный партнер
Недели моды в России* и других странах.

*VOLVO FASHION WEEK



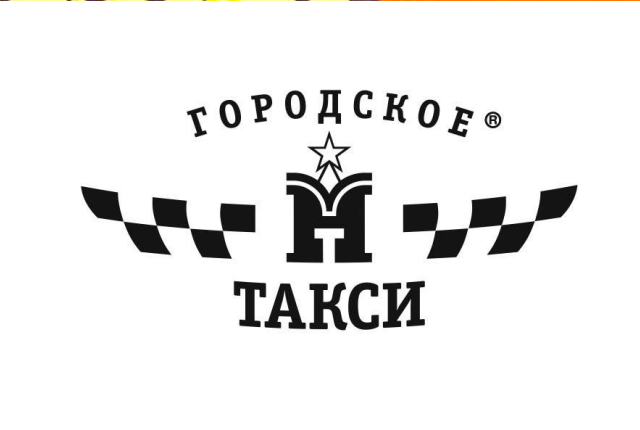
Rowenta DW 9035
Rowenta DW 9025

200g
САМЫЙ МОЩНЫЙ
ПАРОВОЙ УДАР**

И БИКАЛЬНАЯ
ПЛОЩАДЬ
434
мм²/пропаривание

+30°
ИЗМЕНЕНИЕ ТЕМПЕРАТУРЫ
STEAM FORCE
НА 30%
БОЛЬШЕ ПАРУ*
В СРАВНЕНИИ С
СРЕДНЕПРОВОДЯЩИМИ

** по сравнению с традиционными утюгами с паром



Логотипы и стиль.



0-0-500

ГОРОДСКОЕ®



ТАКСИ

Было

ARMAND
ОФИЦИАЛЬНЫЙ ИМПОРТЕР

Было

Сделали





Было



Asia Ltd.

Сделали



aASIA *travel*.com

Настоящий Бизнес. Настоящий отдых. Настоящая Азия!



ASIA *travel*.com



Добро собой

Гипермаркет
добрых цен

ЛОГОТИП Масштаб: 100, 80, 60, 40, 20 пикс.

Иллюстрируйте взаимодействие (коммуникацию) с изображением логотипа или его составляющих цветом и формой, для лучшей читаемости.

ЛОГОТИП Масштаб: 100, 80, 60, 40, 20 пикс.

Не нарушайте технику безопасности бренда!

1. Не используйте логотип в виде стилизованной буквы 'Д'.
2. Не используйте логотип в виде стилизованной буквы 'С'.
3. Не используйте логотип в виде стилизованной буквы 'Т'.
4. Не используйте логотип в виде стилизованной буквы 'С'.
5. Не используйте логотип в виде стилизованной буквы 'Д'.
6. Не используйте логотип в виде стилизованной буквы 'С'.

И ВНИМАНИЕ В ВАШЕ ЗАДАНИЕ!

БЕЗ ВСТРЕЧАЙКА!

ЛОГОТИП Масштаб: 100, 80, 60, 40, 20 пикс.

Итак...

Не переступайте зону отчуждения!

ЦВЕТА ЛОГОТИПА Масштаб: 100, 80, 60, 40, 20 пикс.

Не переступайте цвета выделенной!

КОРПОРАТИВНЫЕ ЦВЕТА Масштаб: 100, 80, 60, 40, 20 пикс.

Важно и понятно!

ВОЛБЛЕРЫ Масштаб: 100, 80, 60, 40, 20 пикс.

Упрощайте жизнь клиентам!

ИЛЛЮСТРАЦИИ Масштаб: 100, 80, 60, 40, 20 пикс.

Переходите на зеленый!

ИЛЛЮСТРАЦИИ Масштаб: 100, 80, 60, 40, 20 пикс.

Экспертная поддержка (в рамках проекта)

ПОЛИГРАФИЯ Масштаб: 100, 80, 60, 40, 20 пикс.

С заботой - Вам забот!

ПОЛИГРАФИЯ Масштаб: 100, 80, 60, 40, 20 пикс.

Теперь все в порядке!

ДРЕСС-КОДЫ Масштаб: 100, 80, 60, 40, 20 пикс.

Добровольные сотрудники!

ДРЕСС-КОДЫ Масштаб: 100, 80, 60, 40, 20 пикс.

Встретите по адресу!

ТОРГОВЫЕ ИНТЕРЬЕРЫ Масштаб: 100, 80, 60, 40, 20 пикс.

Чем быстрее покупатель увидит товар - тем больше успеет купить!

ТОРГОВЫЕ ИНТЕРЬЕРЫ Масштаб: 100, 80, 60, 40, 20 пикс.

Удобно так, как раньше!

ИЛЛЮСТРАЦИИ Масштаб: 100, 80, 60, 40, 20 пикс.

Экспертная поддержка (в рамках проекта)

ПРОМО Масштаб: 100, 80, 60, 40, 20 пикс.

Дарите добро!

ПРОМО

Оформление сувенирной продукции
Пластиковая карточка
POS



Чашка с блюдцем.



Сегодня есть технологии помогающие наносить на пластиковую карту даже изображение лица владельца.

Прямо в кассу!



Дарите добро!

Подбор цветов и графических решений для сувенирной продукции, POS-материалов (шелфтокеры, промостойки, флажки, упаковка, декоративные магниты, подставки под кружки, чашки, стаканы, пластиковые папки, портфели, бирки, блокноты, линейки и иные сувенирные изделия) строится по основным стиливым принципам: фирменные цвета как основные (никогда допускается серебро и белый), рекомендации по использованию логотипа и т.д. Пластиковые карты строятся по рекомендациям по разработке рекламы или пакетов. Ну и конечно – главный принцип – сувенирная продукция должна быть позитивной и такой, чтобы ею пользовались (а не выбросили или передарили), для этого (в данном случае) не стремитесь делать логотип «ДоброСтрой» как можно крупнее, наоборот, это пожалуй единственный случай, когда лого можно делать менее вычурно.



Основные цвета сувенирной продукции и возможные цвета нанесенные.



Всегда под рукой.



Футболки создаются по принципу пакетов.



Флеш-накопитель в стилизованном стиле.





Было



Сделали







1. Логотип 1.1 / Знакомство с основным логотипом

Логотип InterMedicum состоит из двух элементов: знака графичной формы и названия с определенным шрифтом. Знаки графичной формы являются: «символом» компании.

Знак и название являются неразрывными элементами логотипа.

Использование логотипа должно осуществляться в соответствии с требованиями, указанными в данном руководстве.

1. Логотип 1.3 / Нестандартные решения (варианты)

Рекомендуется в логотипе использовать следующие варианты: 1. Использование логотипа в цвете. 2. Использование логотипа в белом цвете на темном фоне. 3. Использование логотипа в белом цвете на светлом фоне.

Использование логотипа в нестандартных решениях должно осуществляться в соответствии с требованиями, указанными в данном руководстве.

1. Логотип 1.4 / Ограниченное поле

Если требуется применение логотипа в ограниченном поле, необходимо использовать следующие варианты:

Использование логотипа в ограниченном поле должно осуществляться в соответствии с требованиями, указанными в данном руководстве.

1. Логотип 1.5 / Запрещенные приемы на примере основного лого

Использование логотипа с тенью, обводкой, градиентом, 3D-эффектом и другими эффектами является недопустимым.

1. Логотип 1.6 / Фоны и подложки

Использование логотипа на различных фонах и подложках должно осуществляться в соответствии с требованиями, указанными в данном руководстве.

1.2. Цвета логотипа

Цвета логотипа: Красный (#E63946), Темно-синий (#1F77B4), Светло-синий (#AEC7E8).

Использование логотипа в цветах, отличных от указанных, является недопустимым.

3.1. Фирменные шрифты

Основными шрифтами InterMedicum являются: Helvetica Neue, Arial, Times New Roman.

Использование фирменных шрифтов должно осуществляться в соответствии с требованиями, указанными в данном руководстве.

3.2. Цвет и шрифт

Рекомендуется использовать следующие цвета и шрифты:

Для больших текстов использовать шрифт sans-serif, например Helvetica Neue.

Заголовки на обложке буклета могут выглядеть так:

Или так. Важно по фирменным цветам, тону, читабельно и стильно.

4. Слоган. Рекомендации по логотипу

Большее, чем просто медицина!

Большее, чем просто медицина!

Большее, чем просто медицина!

Большее, чем просто медицина!



7.1. Полиграфия визитки / Персональная

Использование логотипа на визитках должно осуществляться в соответствии с требованиями, указанными в данном руководстве.

7.3. Полиграфия визитки / Круговая

Использование логотипа на круговых визитках должно осуществляться в соответствии с требованиями, указанными в данном руководстве.

7.4. Полиграфия планки фирменные А4

Использование логотипа на планках должно осуществляться в соответствии с требованиями, указанными в данном руководстве.

7.5. Полиграфия конверты

Использование логотипа на конвертах должно осуществляться в соответствии с требованиями, указанными в данном руководстве.

7.6. Полиграфия Пампа для буклет

Использование логотипа на брошюрах должно осуществляться в соответствии с требованиями, указанными в данном руководстве.

Infer Medicum

Телефон: 020 123 4567
www.infermedicum.com







11.3. Медиа Корпоративный транспорт

На оформление корпоративного транспорта распространяются 100% те же правила, что и для наружной рекламы, так как транспортный носитель по Закону относится к уличной рекламе.

Тем не менее повторим: позитив, легкость, понятность, верное расставление акцентов, читабельность и можно добавить — европейский минимализм и «сухость».





Было

КОНФИТРЕЙД

Сделали







SP

TOY

4+
маленькая
рукодельница

сумочка из фетра

маленькая
рукодельница

сумочка из фетра

маленькая
рукодельница

сумочка из фетра

Конфитрейл





АМЕРИКАНСКИЕ



ПОДАРИ
УЛЫБКУ!

ПРИ ПОКУПКЕ ДАННОГО ТОВАРА ЧАСТЬ СРЕДСТВ
ПЕРЕЧИСЛЯЕТСЯ НУЖДАЮЩИМСЯ ДЕТЯМ



Конфитрейд



Лайф Капитал

8 800 200 42 47
звонок бесплатный
www.lifecapital.ru

ТВОЕ ЛУЧШЕЕ
БУДУЩЕЕ

Лайф Капитал

8 800 200 42 47
звонок бесплатный
www.lifecapital.ru

Возьмите наш Банк
к себе на работу!

Финансовое консультирование
Брокерское обслуживание
Международный денежный рынок Forex
Управление инвестициями
Создание капитала

Консультирование частных, корпоративных и институциональных клиентов

Здесь сделано все, кроме лого, а именно — фирменный стиль для Лайф-Капитала.

Было

The image shows the letters 'MIE' in a bold, red, 3D-style font. The letters are slightly shadowed, giving them a three-dimensional appearance as if they are floating above a white surface. The background is plain white.

Сделали







Grand Master

СОВРЕМЕННАЯ
ТРАДИЦИОННАЯ ТЕХНИКА

Воспарит над битою. Ловко!

Grand Master

СОВРЕМЕННАЯ
ТРАДИЦИОННАЯ ТЕХНИКА

Воспарит над битою. Ловко!

отпариватель для одежды
GM-Q7
Multi

отпариватель для одежды
GM-Q7
Multi

И Т Elite

CE CB





льшой у ... начинается с мало



Бизн
Ус

ШОЙ Х НАЧИНАЕ





Per
New

T
01

С
И

3-

Г







БИЗНЕС-УСПЕХ
ДИПЛОМ
Награждение победителей конкурса
«БИЗНЕС-УСПЕХ 2011»
в номинации
«Лучший проект в производственной сфере»
Геннадий Владимирович Устинов
г. Красноярск, СК «СГ-Самарканд»



Было

Зодчество-М

Сделали



Зодчество-М
НАСТОЯЩИЕ ДЕРЕВЯННЫЕ ДОМА ИЗ СЕВЕРНОГО ЛЕСА ПОД КЛЮЧ

НАСТОЯЩИЕ ДЕРЕВЯННЫЕ ДОМА ИЗ СЕВЕРНОГО ЛЕСА ПОД КЛЮЧ

ГАРАНТИРУЕМ.
ВСЁ ПО ЧЕСТНОМУ!

ГАРАНТИЯ НА НАШИ СРУБЫ
25 ЛЕТ!



Зодчество.М
СТРОИТЕЛЬНАЯ КОМПАНИЯ

стенд А501
(после входа налево)



21-я Между

len



БОЛТ И ГАЙКА

*Союз Рабочих
и Крестьян!*

(495) 723-30-24
(495) 797-72-60



ПРОДУКЦИЯ
ТЕРМОДИФУЗИОННАЯ,
ПРОЦЕДУРА ШЛИФОВКА, АНКЕРНЫХ
БОЛТОВ И ЗАКЛАДНЫХ ИЗДЕЛИЙ
ДЛЯ ФУНДАМЕНТОВ СЕРИИ 1.400-15

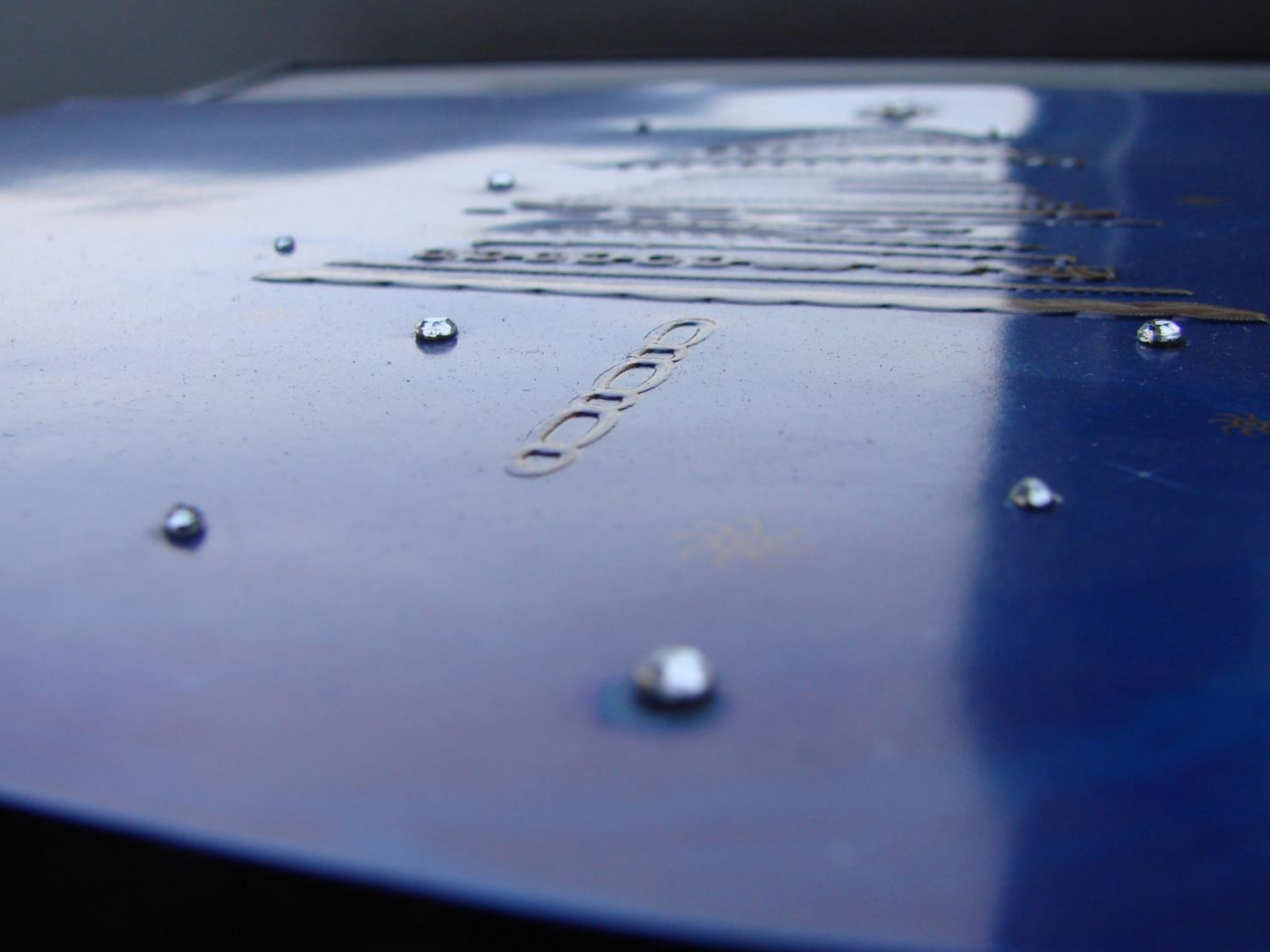
ОФИС И СКЛАД:
Москва, Шилковская, 58-1-501

ПРОИЗВОДСТВО:
Пролетарский проспект, 24 к. 1



prom-blg@mail.ru

metiz-big@yandex.ru



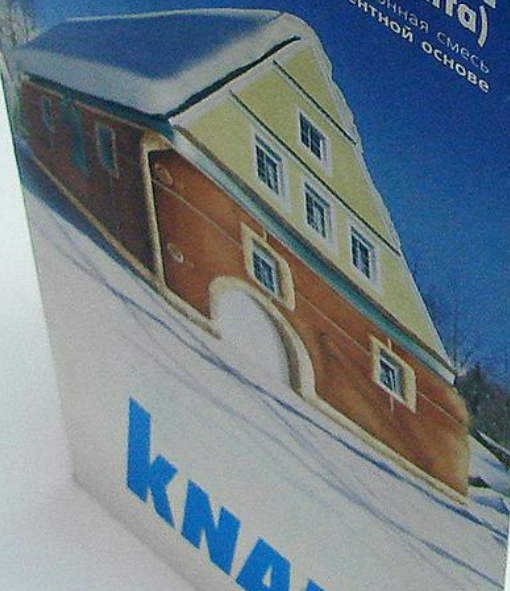


KNAUF



КНАУФ - Грюнбанд (зеленая лента)

новая теплоизоляционная смесь
на цементной основе



КНАУФ

KNAUF

ШТУКАТУРКА ЦЕМЕНТНАЯ
ФАСАДНАЯ
ТЕПЛОИЗОЛЯЦИОННАЯ
ТРЕЩИНОСТОЙКАЯ

ГРЮНБАНД
20кг

КНАУФ - ГРЮНБАНД

Технические данные:
Цвет: светло-серый
Расход — 1,1 кг/м² при 1 мм
Устойчивость к истиранию — 7 дней
Устойчивость к воздействию влаги — 0,5 — 5 мм
Срок хранения — 12 месяцев



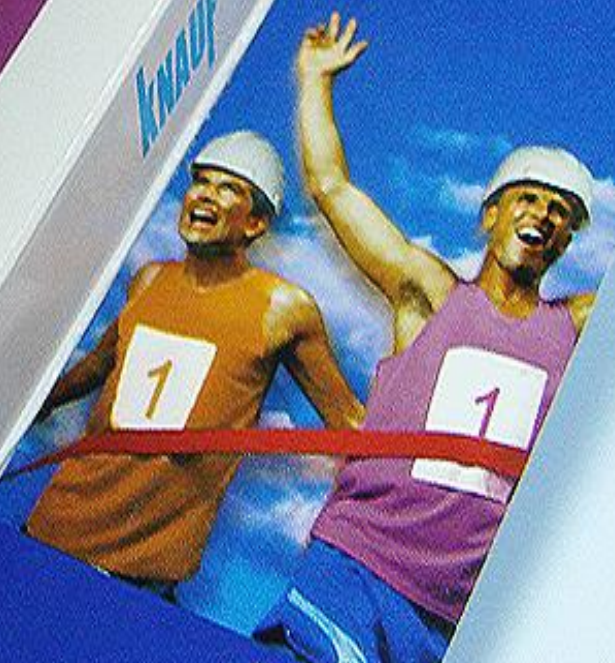
KNAUF

ШПАКЛЕВКА ФИНИШНАЯ
ПОЛИМЕРНАЯ
Для отделки стен и потолков.

PROFINISH

20 kg

KNAUF ШПАКЛЕВКА ФИНИШНАЯ
ПОЛИМЕРНАЯ



БЕДНЯКА

Monte
AURI

КОРРЕКЦИЯ



ОБЪЕДИНИЛИ
Monte
AURI СОБРАЛИ

«Monte Auri» - эксклюзивный ювелирный бренд Московского Ювелирного Завода «ЭЛИТ». В переводе с латыни название «Monte Auri» означает «Золотая гора». Вечные ценности в сочетании с роскошным дизайном рождают в руках наших ювелиров произведения искусства редкой красоты. Украшения, выполненные в единственном экземпляре, прекрасно дополняют современную одежду, добавляя в нее нотку гламура.

«Monte Auri» - это сказка наяву. Мы создали её для вас от чистого сердца и с большой любовью.

Monte-Auri is the high-jewelry brand of Moscow Jewelry Factory "Elit". From Latin "Monte-Auri" means "The Golden Mountain". This name reflects the idea of Luxury, Eternity and Exceptional beauty. These three pillars lie in the base of each step of high-jewelry production and make our jewelry pieces exceptional. Our artists give birth to the jewelry masterpieces combining eternal values together with magnificent design.

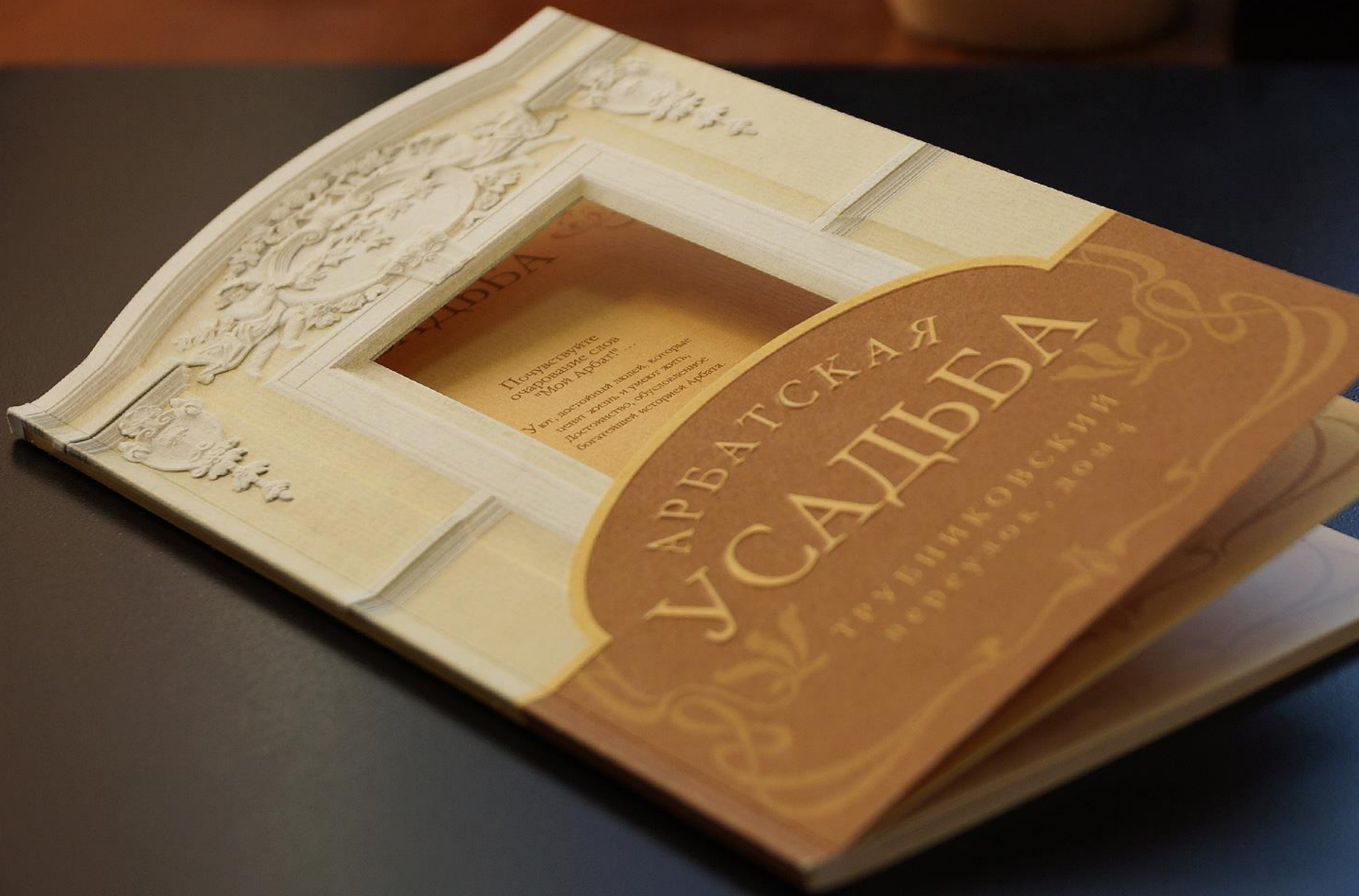
Monte-Auri makes dreams come true. We created these collections for you with love and sincerity.











Почувствуйте
очарование слов
"Мой Арбат" ...
Уют, достижимая ласка, которые
лишь жаль и тоска жаль.
Достоинство, обустройство
богатейшей историей Арбата.

АРБАТСКАЯ
САДЬБА
Трубликовский
переулок, дом 1

АРБАТСКАЯ
УСАДЬБА

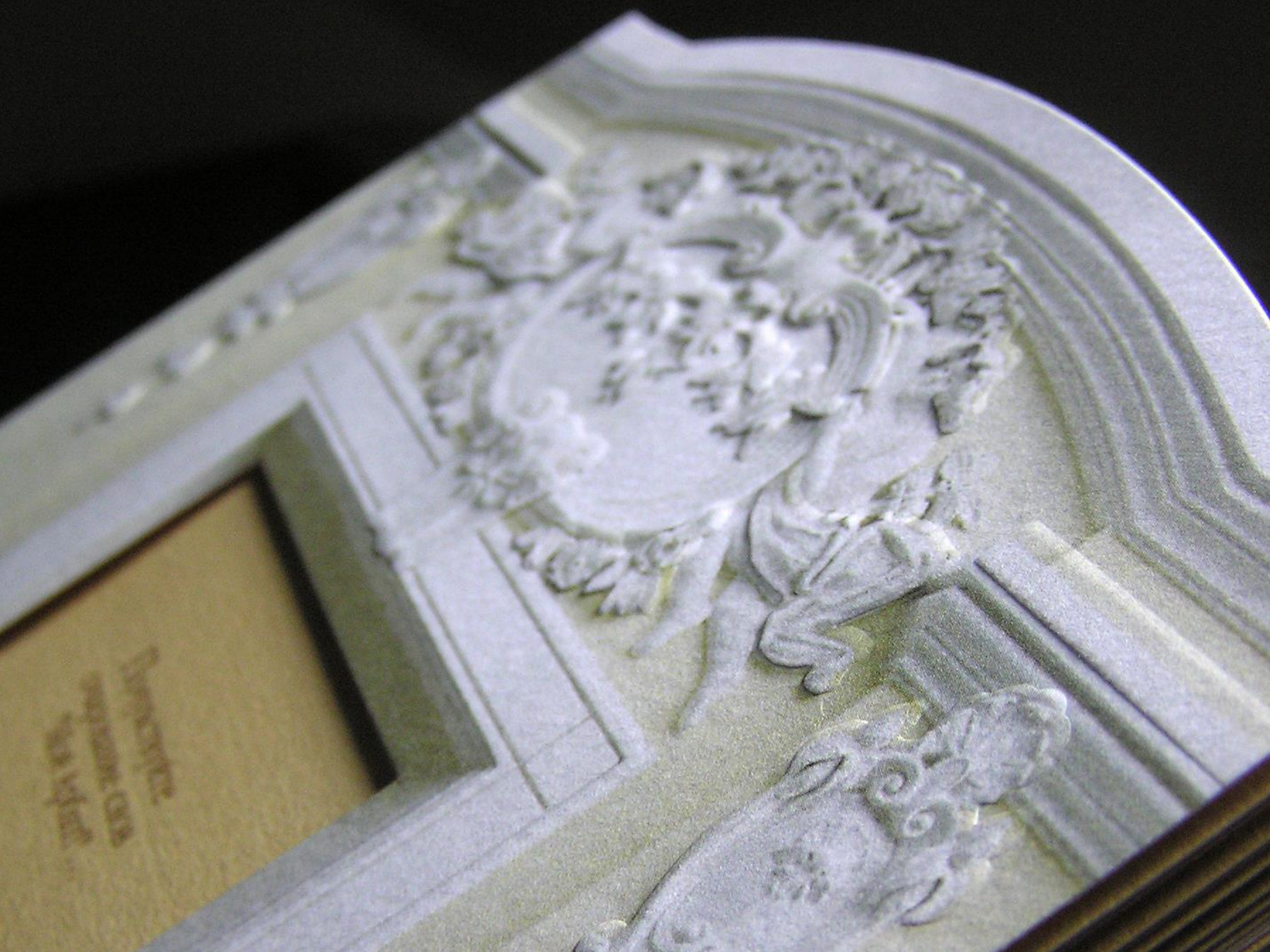
НИКОВСКИЙ

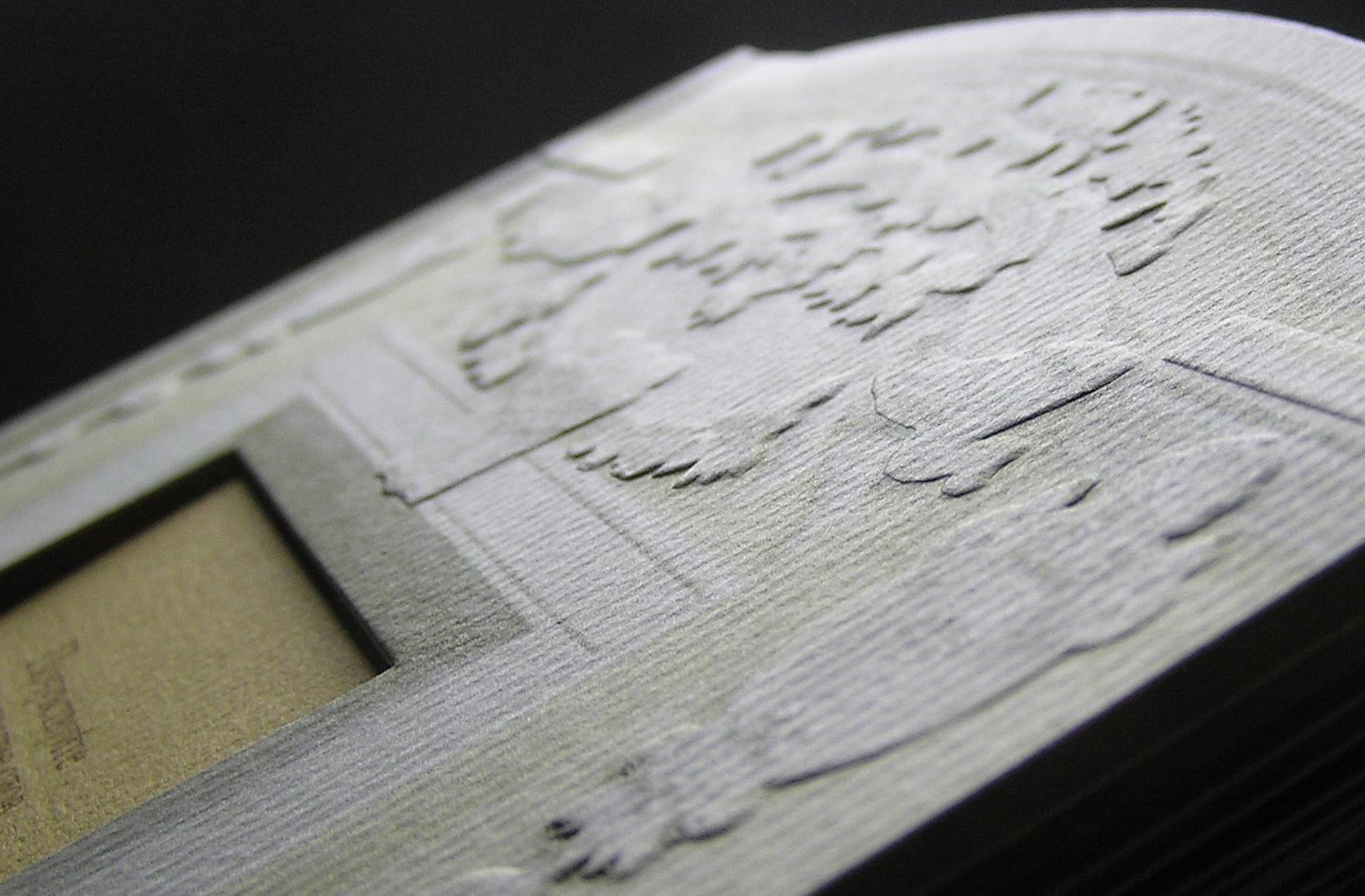
Генеральный директор
ООО «Усадьба Арбат»
Михаил Арбатский
Учредитель ООО «Усадьба Арбат»
Александр Арбатский
Генеральный директор ООО «Усадьба Арбат»
Александр Арбатский



АВЕР
УСЛУЖИ
ПРЕДПРИЯТИЕ
ИМЕНА







Ароматница «Арома-Классика»
желтое золото, бриллианты, кварц



Январь

Пн

Вт

Ср

Чт

Пт

4

5

6

7

8

11

12

13

14

15

18

19

20

21

22

25

26

27

28

29





НИКАКОГО СЕКРЕТА УСПЕХА НЕТ!

Есть опыт, ясность задач, понимание будущего

И

Инновационные технологии
управления бизнесом



Иновационные технологии
управления бизнесом



Я беру
только
изобр
которы



Авангард ИТ-решений

ФОРС

2011

ЯНВАРЬ



ЧЕТВЕРГ

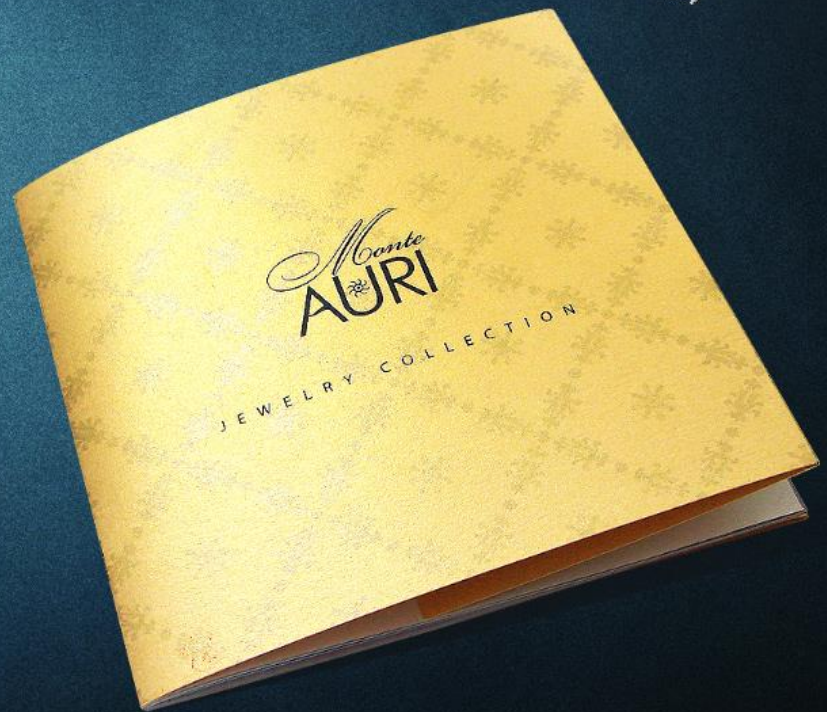
ПЯТ



Мечты, которые
сбываются –
не мечты, а планы.
Александр Вампилов

Авангард ИТ-решений

ОПС



We are proudly inviting you to enjoy a new emotional experience when meeting the Monte-Auri fine jewellery collections. We are sure that you will find some extraordinary jewellery articles which will resonate with your soul.

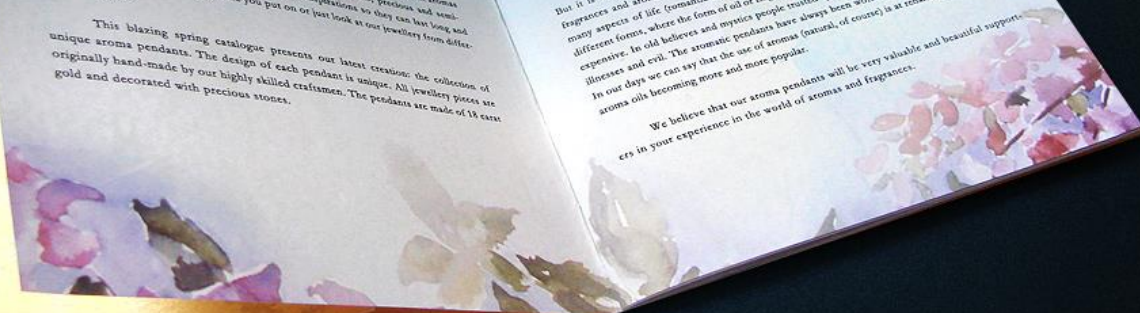
At the earliest stage of Monte-Auri brand creation it was decided that we will not try to follow fashion trends in jewellery but we will give a jewellery interpretation of the inspiration we experience and beauty we see when studying the cultural heritage of Russia or dive into an ocean, or walk through the astonishing garden filled with aromas of many different flowers. We kindly asked gold and diamonds, precious and semi-precious stones to help us to share with you our inspirations so they can last long and create romantic emotions every time you put on or just look at our jewellery from different collections.

This blazing spring catalogue presents our latest creation: the collection of unique aroma pendants. The design of each pendant is unique. All jewellery pieces are originally hand-made by our highly skilled craftsmen. The pendants are made of 18 carat gold and decorated with precious stones.

The perfectly match the fashionable clothes as luxurious accessories and at the same time the aromatic pendants can be used as a vessel for keeping aromatic oils or perfumes. Inside each pendant there is a little gold vessel with some aromatic fragrant substance. There is a little stick with a special point screwed into the vessel. This point allows taking the valuable aromatic substance out of the vessel. All the aromatic pendants are combined with the complementing special gold chains decorated with diamonds.

Fragrances have a very powerful effect on us, though most of the time unidentifiable. But it is said that the most important information the heaven delivers through different fragrances and aromas. Our ancestors knew that and used aromas and fragrances widely in many aspects of life (romantic affairs, healing, sanitary and medical, religious etc.) and in different forms, where the form of oil or fragrance was the most efficient but equally the most expensive. In old beliefs and mystics people trusted special aromas to protect them against illnesses and evil. The aromatic pendants have always been worn as amulets and protection. In our days we can say that the use of aromas (natural, of course) is at renaissance and use of aroma oils becoming more and more popular.

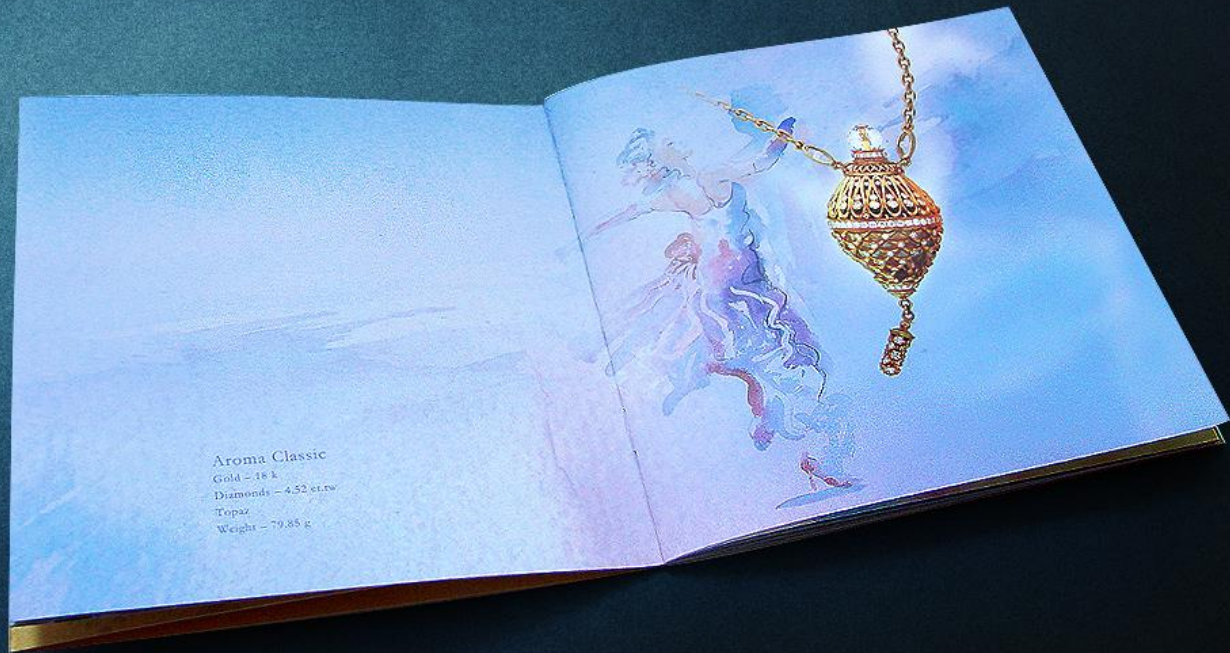
We believe that our aroma pendants will be very valuable and beautiful supporters in your experience in the world of aromas and fragrances.





Aroma Byzantine
Gold - 18K
Diamonds - 2.12 ct
Natural Opals
Weight - 14.52 g





Aroma Classic
Gold - 18 k
Diamonds - 4.52 ct. rw
Topaz
Weight - 79.85 g

Aroma Flora
Gold - 18 k
Diamonds - 2.02 ct. tw
Spinel, Topaz, Pearl
Weight - 62.22 g





Aroma Baroque
Gold - 18k
Diamonds - 2.92 ct. ca.
Frustrated quartz
Weight: 10.50 g



Aroma Magic
Gold - 18k
Diamonds - 3.12 ct/ctw
Topaz
Weight - 7.16 g





Aroma Art Nouveau
Gold - 18 K
Diamonds - 4.07 ct. tw
Enamel
Weight - 80.94 g





Aroma Deco
Gold - 18 k
Diamonds - 3.65 ctww
Black Wood
Weight - 07.79 g







Aroma Inspiration
White Gold - 18 k
Diamond - 1.07 ct. SI
Black Pearl
Weight - 6.20 gr.



Paroma Art Deco
White Gold - 18 k
Diamonds - 3,63 ct. tw
Black Wood
Weight - 73,79 g





Moscow Jewelry Factory „Elite“

GEMRA AG
Grossmünsterplatz, 6
CH-8001, Zurich
Switzerland

T. +41 (43) 2684753
F. +41 (43) 2684754

www.monte-auri.com



Для КБ делали лого, стиль, кучу полиграфии.

БРИЛЛИАНТОВАЯ ОПЦИЯ
В ПОДАРОК!

ЮТЭ
ЮВЕЛИРНЫЙ
ТЕАТР

АВТОДОМ

ул. Гашека, 7. Телефон: 775 44 00. www.jt.ru

ул. Зорге, 17. Телефон: 105 0 105. www.avtodom.ru



MIE

Лучшее для лучших!
СОВРЕМЕННАЯ ПАРОВАЯ ТЕХНИКА КЛАССА ЛЮКС

Made in Italy

WMI

Журнал «Мир» 1998
Содержание: ...



Made



ПЕРЕДОВАЯ
ГЛАДИЛЬНАЯ СИСТЕМА
MIE

Accellente

Новое слово среди паровых гладильных систем.
Разработана с учетом самых взыскательных запросов.

www.mie-eu.com



MIE Completo
это новое слово среди
паровых гладильных систем

ГЛАДИЛЬНАЯ СИСТЕМА
MIE

Completo

www.miele.com



MIE
гладит
с той
с эф



ПЕРЕДОВАЯ
ГЛАДИЛЬНАЯ СИСТЕМА

MIE

Completo

www.mie-eu.com

MIE Completo XL – это новое слово среди паровых гладильных систем.

MIE Completo XL – это уникальная гладильная система с профессиональным утюгом с тефлоновой подошвой. Очень компактная, легкая, с удобным механизмом поднятия-опускания. Имеет функции поддува и отвода пара.



Утюг убирается в отсек под гладильную доску и закрывается

MIE пр со



Размер 1
1. Comple
2. Comp

NEW

XL



MIE Romeo: II, III, IV – это паровые гладильные прессы, – новинки от торговой марки MIE. Каждый пресс имеет встроенный генератор пара, который за считанные минуты готовит пресс к работе. Прессы MIE Romeo позволяют разглаживать текстильные изделия быстро и качественно, не прилагая при этом больших физических усилий.

Прессы MIE Romeo легко разглаживают сложенные в несколько слоев прямые вещи – скатерти, полотенца, постельное белье. Рубашки, брюки, футболки и прочие изделия располагаются на платформе прессы и отглаживаются в 2-3 приема.

ГЛАДИЛЬНЫЕ ПРЕССЫ

MIE

NEW

Romeo

www.mie-eu.com

Прессы MIE Romeo III и II имеют электронный тип управления. У прессы MIE Romeo IV – механический.



Специально для прессы MIE Romeo мы разработали фирменные стойки и фирменный стул MIE (в стандартный комплект не входит, рекомендуется к приобретению).





Отпариватель MIE ALLEGRO
предназначен для вертикального отпаривания одежды

Не оставляет заломов и лоснящихся пятен, работает в двух режимах (в зависимости от типа ткани) качественно и быстро разглаживает даже самые delicate трикотажные вещи, одежду с вышивкой и декоративной отделкой, вельвет, велюр, меховые изделия и т.д. Может освежить обивку мебели, мягкие игрушки, постельные принадлежности, ковры, отгладить шторы на карнизе и т.д.

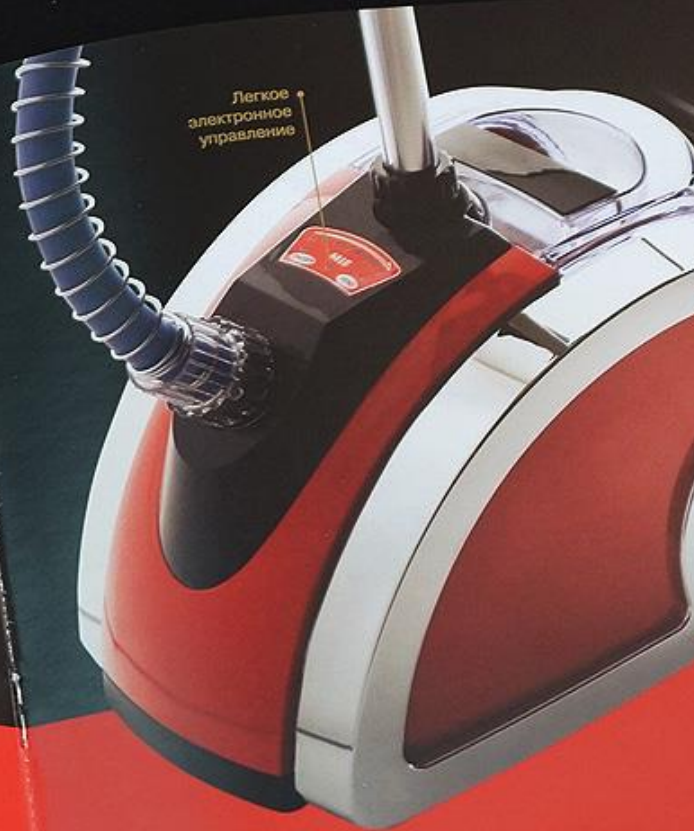
ОТПАРИВАТЕЛЬ

MIE

Allegro

www.mie-eu.com

Легкое
электронное
управление





ПАРОПЫЛЕСОС
С ПРОФЕССИОНАЛЬНЫМ УТЮГОМ

MIE

Maestro

www.mie-eu.com

5.5
BAR

MIE





КОМПАКТНЫЙ
ПАРОПЫЛЕСОС

MIE

Perfetto

www.mie-eu.com



MIE Allegro отпариватель

- Напряжение: 220-240 В / 50 Гц
- Номинальная мощность: 1800 Вт
- Бак для воды: 1,7 л
- Производительность пара: 50 г/мин
- Время непрерывной работы: 50 мин
- Управление: электронное
- Режимов: 2



MIE Delia отпариватель

- Напряжение: 220-240 В / 50 Гц
- Номинальная мощность: 1800 Вт
- Мощность утюга: 500-600 Вт
- Бак для воды: 2,5 л
- Производительность пара: 50 г/мин
- Время непрерывной работы: 50 мин
- Управление: электронное
- Режимов: 3



MIE Bello парочиститель с утюгом

- Напряжение: 220-240 В / 50 Гц
- Мощность парогенератора: 1700 Вт
- Мощность утюга: 800 Вт
- Давление бойлера: 5,5 Бар
- Объем бойлера: 1,7 л



MIE Gianna S паровая швабра

- Напряжение: 220-240 В / 50 Гц
- Номин. мощн.: 1700 Вт
- Объем бойлера: 1,7 л
- Непрерывная работа: 50 мин



ПОЛНОСТЬЮ (более 250 красивых страниц) сделали годовой отчет ФК «Уралсиб» за который получили ГранПри и честную благодарность от Заказчика.



КОРПОРАТИВНЫЙ СОЦИАЛЬНЫЙ ОТЧЕТ
ФИНАНСОВОЙ КОРПОРАЦИИ «УРАЛС

КОРПОРАТИВНЫЙ СОЦИАЛЬНЫЙ ОТЧЕТ

ду Финансовая Корпорация
Б», ее руководители,
е в ее состав операционные
и и их подразделения
и более 20 престижных
льных и международных



Фрагменты (фото)
реализованного календаря.
В живую настрояние «налета
старины» читается очень хорошо.





СТУЛ ОФИСНЫЙ
Ткань, пластик, металл.

СТОЛ ОФИСНЫЙ
Стекло, металл,
Искусственный камень.

dikom.ru

Мебель, которая говорит сама за себя!



Декабрь

Понедельник Вторник Среда Четверг Пятница Суббота Воскресенье



ВЕРСТАК
Удобный и прочный.
Отличный инструмент.

СТУЛ «TreeTop»
Удобный и прочный.
Специально для профессионалов.

ТУМБА ИНСТРУМЕНТАЛЬНАЯ
Прочная, выносливая, мобильная.
Тяжелая, но не бесполезная.

СТЕЛЛАННЫЙ КОМПЛЕКС
Устойчивый, прочный, вместительный.
Разработан специально для производства стальных конструкций, сварки, малярных работ и др. Имеются различные варианты размеров и модификаций.

dikom.ru

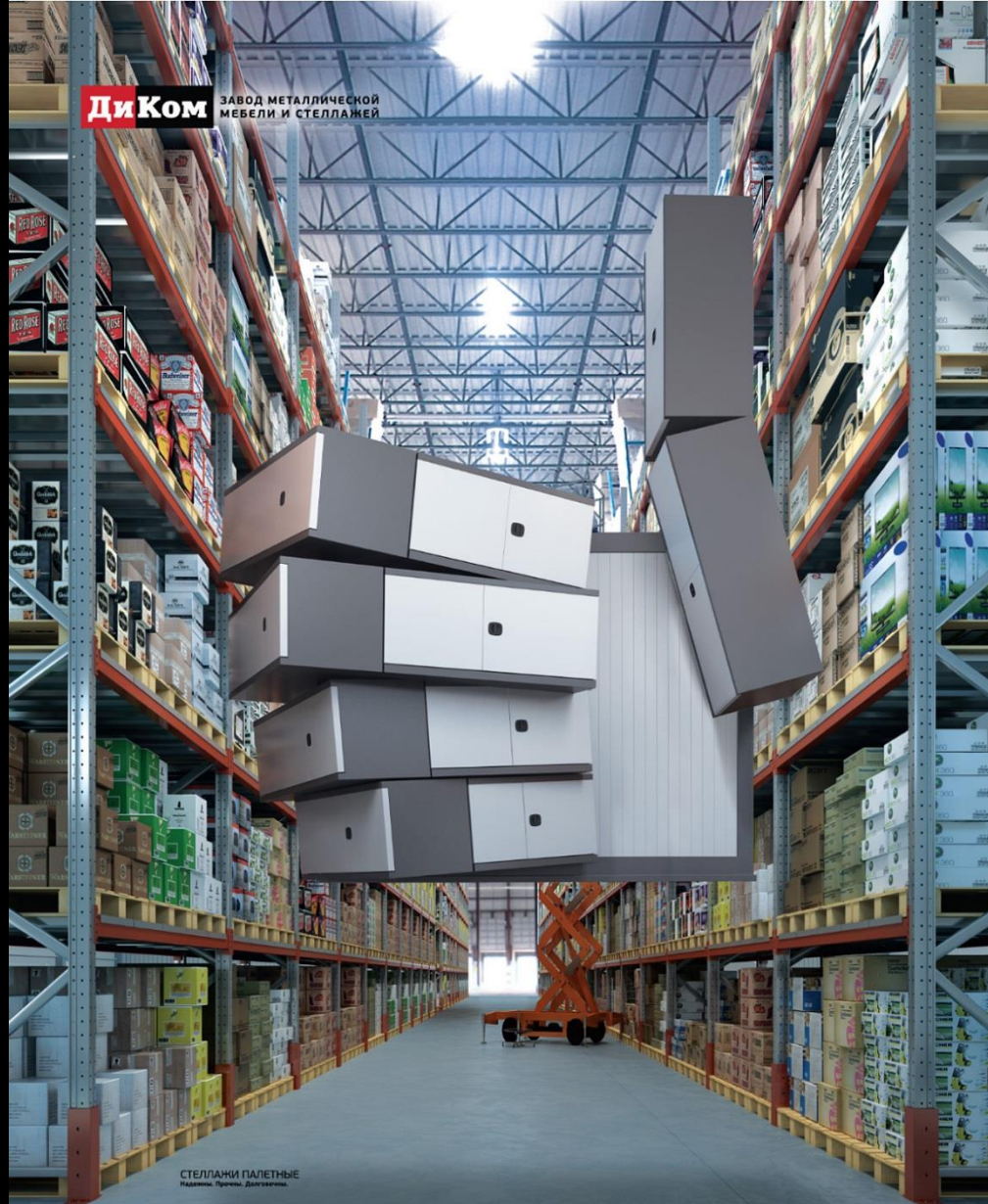
Мебель, которая говорит сама за себя!



Декабрь

Понедельник Вторник Среда Четверг Пятница Суббота Воскресенье

ДиКом ЗАВОД МЕТАЛЛИЧЕСКОЙ
МЕБЕЛИ И СТЕЛЛАЖЕЙ



СТЕЛЛАЖИ ПАЛЕТНЫЕ
Надземы, Прочны, Долговечны.

Далее ФРАГМЕНТ
процесса разработки

dikom.ru

Мебель, которая говорит сама за себя!



Декабрь

Четверг Пятница Суббота Воскресенье



20



21



22



23



24



25



26



27



28



29



30



31



32



33



34



35



84



85



86



87



88



89



90



91



92



93



94



95



96



97



98



99



100



100_2



130



131



132



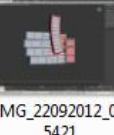
133



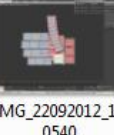
IMG_01102012_21_4524



IMG_22092012_00_2317



IMG_22092012_09_5421



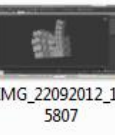
IMG_22092012_10_0540



IMG_22092012_12_2401



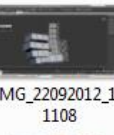
IMG_22092012_16_5650



IMG_22092012_16_5807



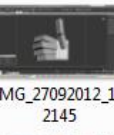
IMG_22092012_17_0427



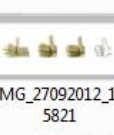
IMG_22092012_17_1108



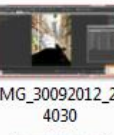
IMG_23092012_01_5102



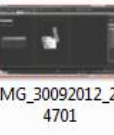
IMG_27092012_19_2145



IMG_27092012_19_5821



IMG_30092012_21_4030



IMG_30092012_21_4701



S-01-copy



vo_001



vo_001_2



vo_002



vo_002_2



Vo_02



vo_003



Vo_03



Vo_04



Vo_05



vo_0023



Vo_f_0.RGB_color



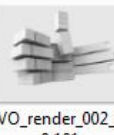
Vo_f_01



Vo_f_02



VO_render_002_2_0.10



VO_render_002_2_0.101



VO_render_003_2_0.10



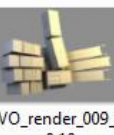
VO_render_004_2_0.10



VO_render_005_2_0.10



VO_render_007_2_0.10



VO_render_009_2_0.10



VO_render_011_2_0.10



VO_render_012_2_0.10



VO_render_015_2_0.10



VO_render_016_2_0.10



VO_render_017_2



VO_render_019_2



VO_render_019_2



vo01_04



vo01_05



vo01_06



vo01_07



vo01_08



vo01_09

Вы увидели уоочень
маленькую часть от
всех работ.

Далее НЕ ОТЗЫВЫ,
а Благодарности!



УРАЛСИБ
ФИНАНСОВАЯ КОРПОРАЦИЯ

БЛАГОДАРНОСТЬ

ФК «Уралсиб» выражает благодарность рекламному агентству «ТиЭсБиЭй» за участие в разработке и изготовлении «Корпоративного социального отчета ФК „Уралсиб“ за 2007 год».

Отчет был удостоен Гран-При Российской премии за социальную отчетность за 2007 год.

Старший Вице-президент Финансовой корпорации «УРАЛСИБ»
А. В. Першиков



Благодарность

Медиахолдинг «ОПОРА-КРЕДИТ» благодарит рекламное агентство «TSBA» за сотрудничество в рамках проекта «Бизнес-Успех 2011». Дизайнеры «TSBA» предложили нам несколько вариантов визуализации нового бренда, один из которых полностью соответствовал нашим ожиданиям. На наш взгляд, «TSBA» удалось создать уникальный, яркий и запоминающийся логотип, который помогает нам заинтересовать целевую аудиторию и развивать коммуникации.

Хотелось бы отметить безупречные дизайнерские решения, быстрые темпы работы агентства. Мы уверены, что в будущем обязательно продолжим сотрудничество с агентством «TSBA» и лично с Сергеем Тишкиным.

Генеральный директор
ООО «ОПОРА-КРЕДИТ»



А.А. Кузнецов



MOSCOW JEWELLERY FACTORY

ELIT

ООО «МИОЗ ЭЛИТ»

127299, Москва, ул. Космокала Вокзала, 14
тел.: +7(495)921-4191, e-mail: info@elitegold.ru

www.elitegold.ru

www.monte-nuri.ru

Наша компания более 5 лет плотно сотрудничает с рекламным агентством TSBA. За это время было создано множество запоминающихся образов, отражающих лицо наших брендов – эксклюзивного Monte-Aurii и серийной продукции Московского ювелирного завода «ЭЛИТ».

Наши рекламные модули всегда отличались точным отражением поставленной задачи и выделялись из ряда рекламной продукции других ювелирных компаний.

Особенно хочу отметить каталоги эксклюзивных изделий и ежегодные календари. Образы, предложенные агентством TSBA, мы с удовольствием используем при оформлении наших стендов на выставках в России и за рубежом, для оформления интерьеров наших фирменных магазинов.

Агентство TSBA отличает оперативность и способность сконцентрироваться для достижения результата.

С уважением,
Заместитель Генерального директора
ООО «МИОЗ ЭЛИТ»

Иванова Виктория Владимировна



ДиКом

ЗАВОД МЕТАЛЛИЧЕСКОЙ
МЕБЕЛИ И СТЕКЛЯН

БЛАГОДАРСТВЕННОЕ ПИСЬМО

Компания ООО «ДиКом-Сервис» выражает благодарность ООО «ТиЭсБиЭй» за высокий уровень профессионализма, ответственности по выполнению своих обязательств и за удивительно благоприятную моральную обстановку при выполнении наших заказов.

Особо хотелось бы отметить наличие индивидуального подхода, доверительного и чуткого внимания по отношению к нашей компании, а также способность выполнять заказы в кратчайшие сроки с отличным результатом.

Желаем ООО «ТиЭсБиЭй» успехов, новых возможностей и надеемся на дальнейшее взаимовыгодное сотрудничество.

Директор



Г. А. Дорохин



В ООО «ТизБиЭй»
(Действительно креативное агентство TSBA)

Компания «ЕВРАЗ Металл Инпром» выражает признательность Действительно креативному агентству TSBA за высокий профессионализм и качество исполнения работ для сети компаний ЕВРАЗ Металл Инпром.

Креативные решения TSBA были по достоинству оценены сотрудниками и клиентами компании ЕВРАЗ Металл Инпром. Благодарим за высокую ответственность, оригинальность исполнения и оперативность реагирования на все наши запросы и пожелания. Отмечаем высокую квалификацию и клиентоориентированный подход сотрудников TSBA.

Желаем агентству TSBA и ее коллективу творческих успехов и процветания и надеемся на дальнейшее плодотворное сотрудничество.

Директор по маркетингу
ОАО «ЕВРАЗ Металл Инпром»
Береза Н.В.





От: ЗАО «Арманд»
Кому: ООО «ТиЭсБиЭй»

Арманд-Восток: ул. Амурская, 5, тел.: (495) 921-25-25, e-mail: stoa-voitok@armand.ru
Арманд-Север: Госгизучий пр, 10А, тел.: (495) 921-25-25, e-mail: gostoa@armand.ru

Работаем с агентством более 3-х лет, за все время, сотрудничества нам были предложены лучшие рекламные решения рынка, мы всегда были довольны ответственностью сотрудников и качеством работ.

Генеральный директор ЗАО «Арманд»

И. Герц



АО «VimpelCom»
10, bld. 14, 8 Marta str.,
Moscow, 127083, Russia

Phone
+7 (495) 725 0700

Fax
+7 (495) 725 0700

Настоящим письмом выражаем искреннюю благодарность Рекламному агентству TSBA и лично Сергею Тишкину за надежное партнерство по разработке и изготовлению сувенирной продукции. Предлагаемые решения всегда наилучшим образом соответствуют поставленным целям, отвечают стандартам нашего бренда, учитывают наши потребности и специфику. Продукция Рекламного агентства TSBA отличается высоким качеством и оптимальной ценой.

Спасибо всем сотрудникам Агентства за высокий профессионализм, творческий подход, оперативность при реализации наших идей! А также за доброжелательность, стремление максимально реализовать наши пожелания и гибкий подход при меняющихся требованиях!

Надеемся на успешное продолжение нашего сотрудничества!

С уважением,
Коллектив Службы по работе с персоналом и организационному развитию Московского региона
ОАО «ВымпелКом»
в лице Руководителя Службы Витальевой Н.А.

18.06.2008



Если мало – пришлем
еще два раза по столько
же (серьезно☺)

Наш сайт www.tsba.ru

Почта: Welcome@tsba.ru

Тел.: